

INFORMATIVO TÉCNICO

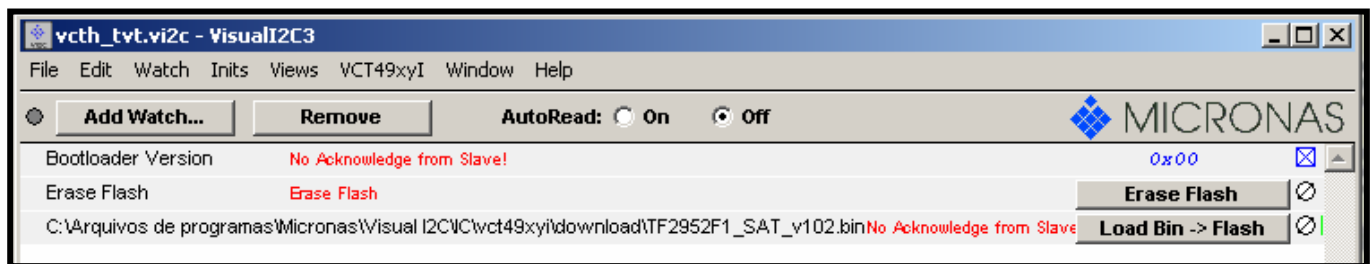
DEPARTAMENTO	DATA	ABRANGÊNCIA	NÚMERO	REVISÃO
SAT	27/02/07	GERAL	BTG 002 /05	0

DIAGRAMA DE FIAÇÃO DO CONECTOR DE ATUALIZAÇÃO DE SOFTWARE DOS TELEVISORES

Segue abaixo o diagrama de fiação do conector DB9 da interface de atualização de software dos **televisores que utilizam cinescópio**.

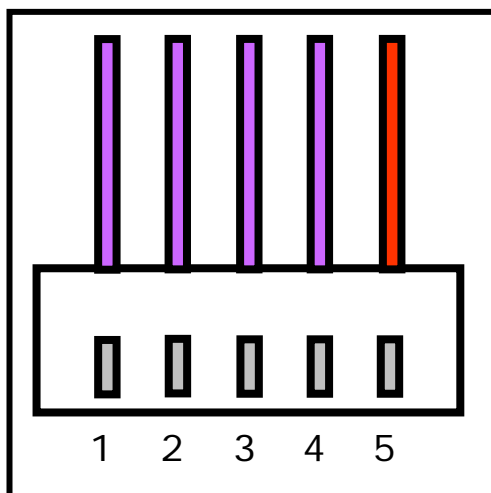
Caso haja problemas para atualização de software, verifique se as ligações do conector estão corretas ou se não existe mau contato.

1. Visualização das informações de erro no programa GRAVADOR VCT.

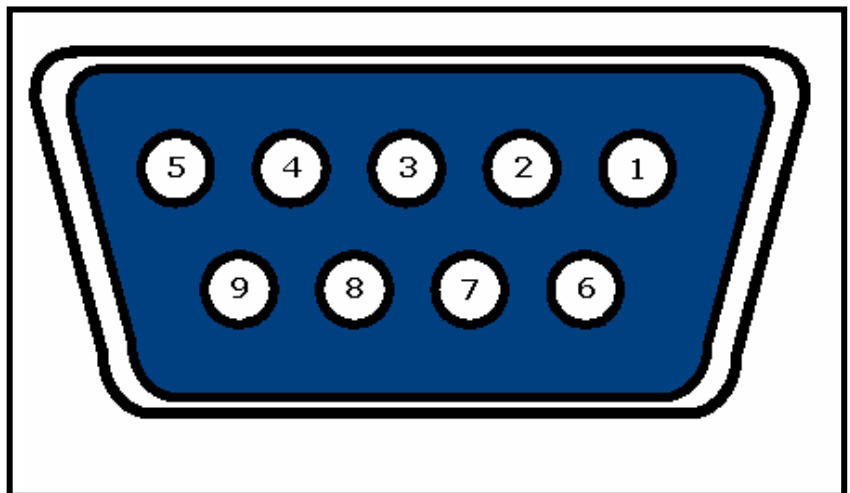


CASO SEJA EXIBIDA UMA DAS MENSAGENS EM VERMELHO DURANTE O PROCEDIMENTO DE ATUALIZAÇÃO DE SOFTWARE DOS TELEVISORES, VERIFIQUE AS LIGAÇÕES E SOLDAGENS DOS CONECTORES.

2. Pinagem dos conectores.



CONECTOR INTERFACE/TELEVISOR



VISTA TRASEIRA DO CONECTOR DB9 MACHO

3. Diagrama elétrico de fiação entre os conectores

CONECTOR INTERFACE / TELEVISOR	
PINAGEM	LIGAÇÃO
1	NÃO É UTILIZADO
2	LIGADO AO PINO 5 DO DB9 E AO TERMINAL DO BOTÃO RESET
3	LIGADO AO PINO 7 DO DB9
4	NÃO É UTILIZADO
5	LIGADO AO PINO 2 DO DB9 E AO OUTRO TERMINAL DO BOTÃO RESET

