

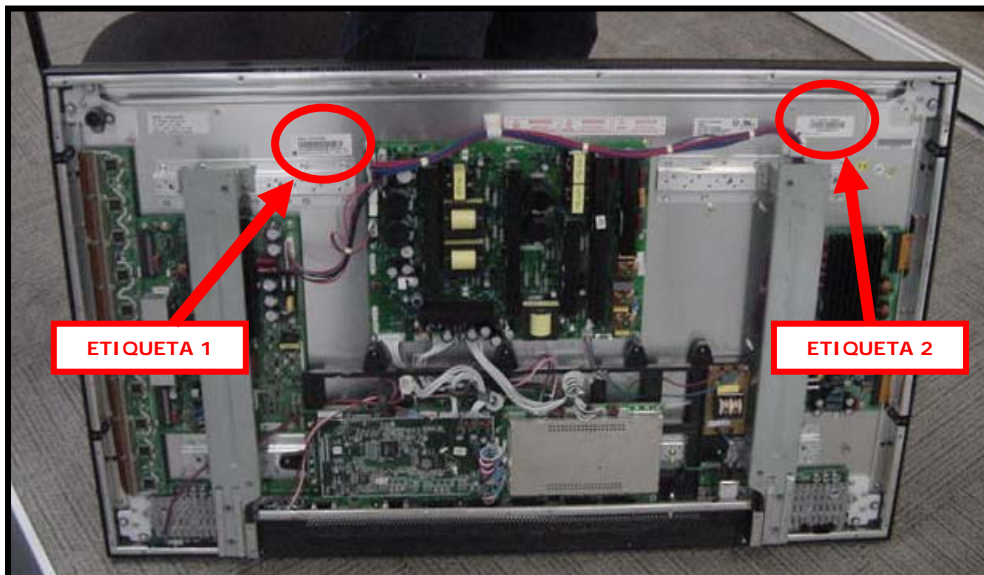
INFORMATIVO TÉCNICO

| DEPARTAMENTO | DATA | ABRANGÊNCIA | NÚMERO | REVISÃO |
|--------------|----------|-------------|------------|---------|
| SAT | 13/03/07 | GERAL | BTG 004/05 | 0 |

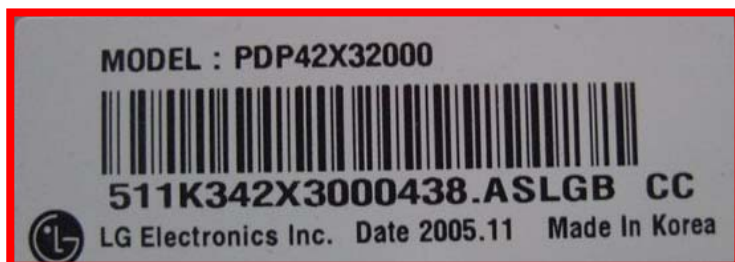
PROCEDIMENTOS DE MANUTENÇÃO PARA OS TELEVISORES PLASMA

Informamos que os televisores com tela de plasma que apresentarem falhas de display (confirmado através de análise do produto) será necessário o envio de fotos ao Suporte Técnico Gradiente / Philco.

As fotos deverão evidenciar a falha ocorrida e exibir claramente os códigos das duas etiquetas de identificação do display.



LOCALIZAÇÃO DAS ETIQUETAS NO DISPLAY DO TV PLASMA



ETIQUETA 1



ETIQUETA 2

Somente após o recebimento das fotos solicitadas o Suporte Técnico poderá determinar o procedimento que será adotado para manutenção do produto.

As fotos (com o código do posto e número de ordem de serviço) devem ser encaminhadas para os endereços luiz.matsumoto@gradiente.com e carlos.almeida@gradiente.com

SAT - Serviços de Assistência Técnica
Gradiente Eletrônica S/A

| | | |
|---|-------------------------|--|
| SAT – Serviço de Assistência Técnica Gradiente Eletrônica S/A. | ELABORAÇÃO APROVAÇÃO | Roberto Resende Luiz Akio Matsumoto |
|---|-------------------------|--|