

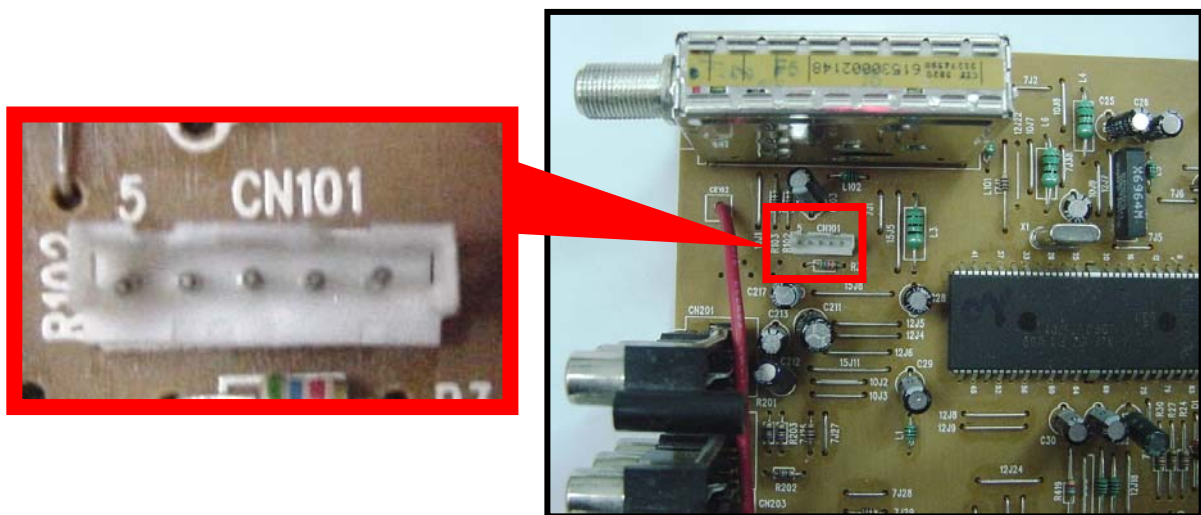
DEPARTAMENTO	DATA	ABRANGÊNCIA	NÚMERO	REVISÃO
SAT	22/05/07	GERAL	BTG 002 /07	1

DIAGRAMA DE FIAÇÃO DO CONECTOR DE ATUALIZAÇÃO DE SOFTWARE DOS TELEVISORES

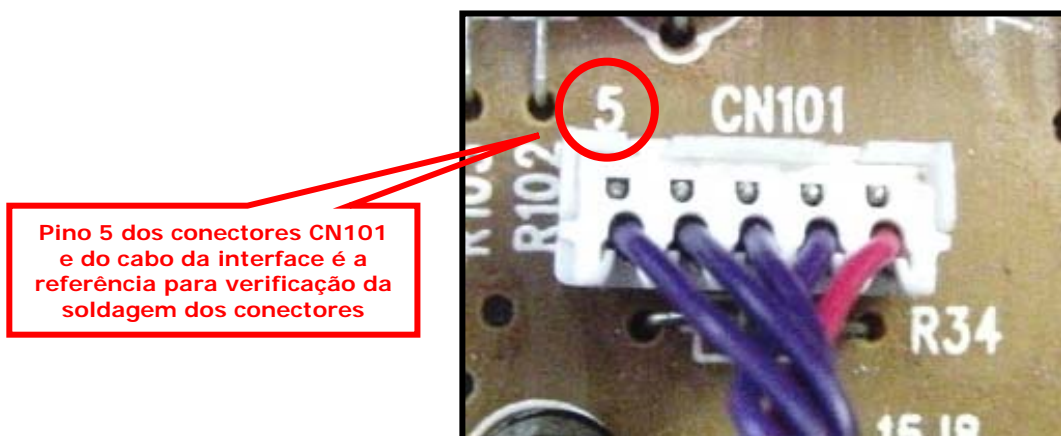
Segue abaixo o diagrama de fiação do conector DB9 da interface de atualização de software dos **televisores que utilizam cinescópio**.

Caso haja problemas para atualização de software, verifique se as ligações do conector estão corretas ou se não existe mau contato.

1. Conexão da interface de atualização no televisor.

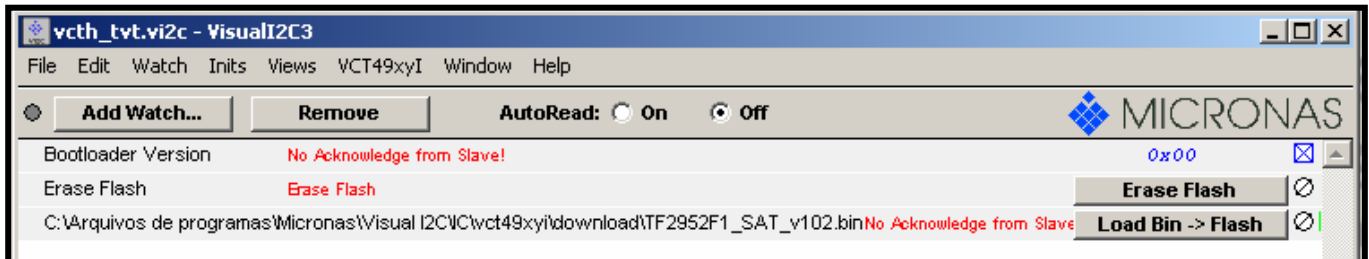


Na PCI principal do televisor, o conector CN101 será utilizado para a atualização do software do produto.



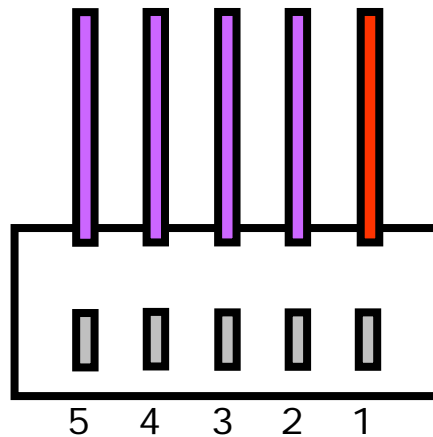
Posição do conector da interface, ligado ao conector CN101.

2. Visualização das informações de erro no programa GRAVADOR VCT.

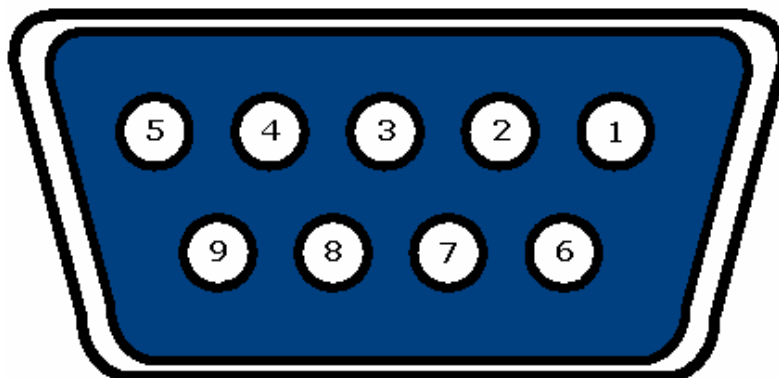


Caso seja exibida uma das mensagens em vermelho durante o procedimento de atualização do software dos televisores, verifique as ligações e soldagens dos conectores.

3. Pinagem dos conectores.



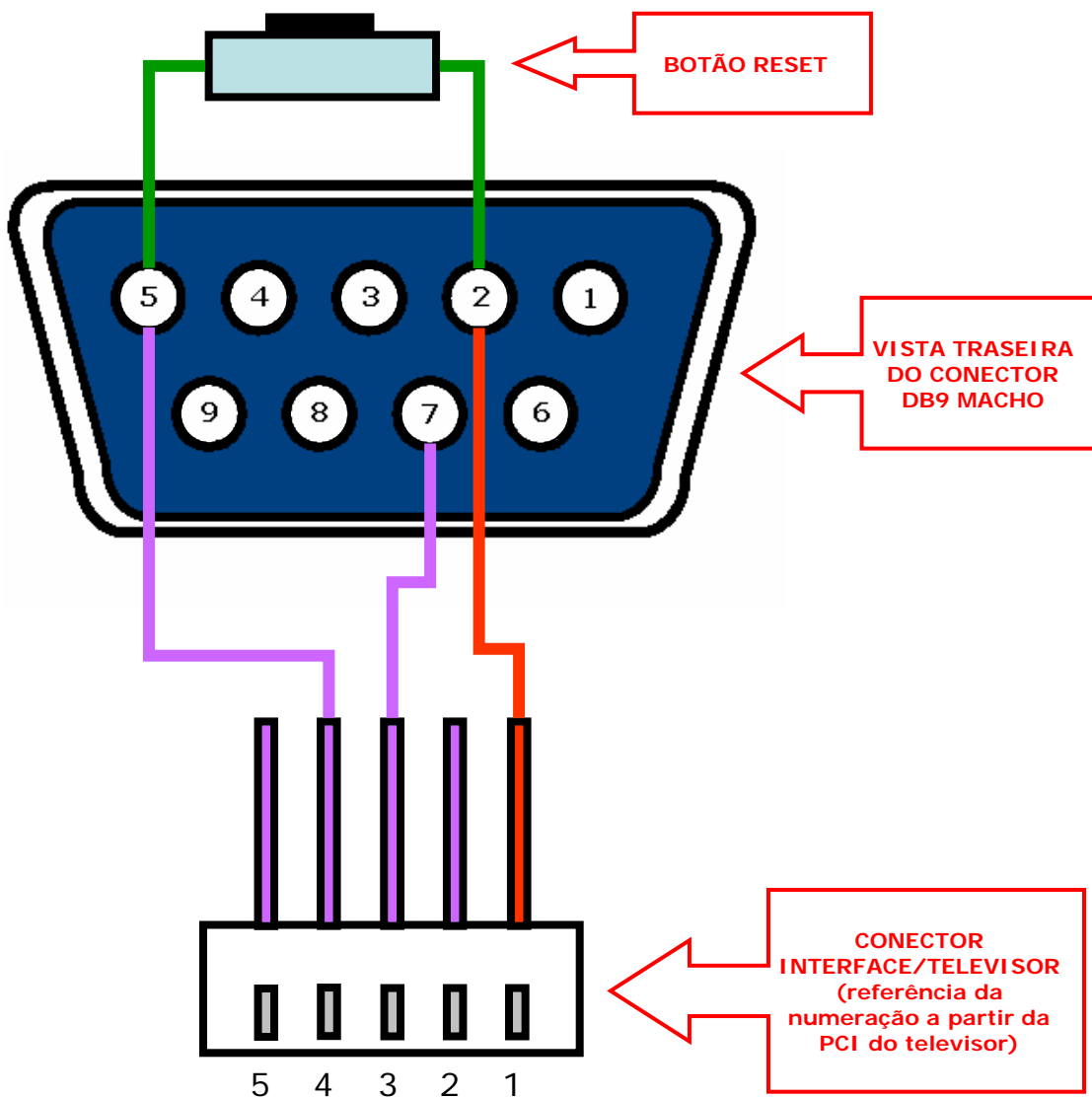
CONECTOR INTERFACE/TELEVISOR
(referência da numeração a partir da PCI do televisor)



VISTA TRASEIRA DO CONECTOR DB9 MACHO

4. Diagrama elétrico de fiação entre os conectores

CONECTOR INTERFACE / TELEVISOR	
PINAGEM	LIGAÇÃO
1	LIGADO AO PINO 2 DO DB9 E AO TERMINAL DO BOTÃO RESET
2	NÃO É UTILIZADO
3	LIGADO AO PINO 7 DO DB9
4	LIGADO AO PINO 5 DO DB9 E AO OUTRO TERMINAL DO BOTÃO RESET
5	NÃO É UTILIZADO



Sempre encaminhe suas dificuldades e dúvidas através do sistema GVS.

SAT – Serviço de Assistência Técnica
Suporte Técnico Gradiente / Philco