



INFORMAÇÃO TÉCNICA Nº 402

DATA: 13 de Dezembro de 2004

MODELO: AS-M410/430/550/570

ASSUNTO: Reset Adicional para prevenção de Aquecimento da unidade ótica.

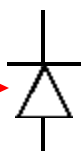
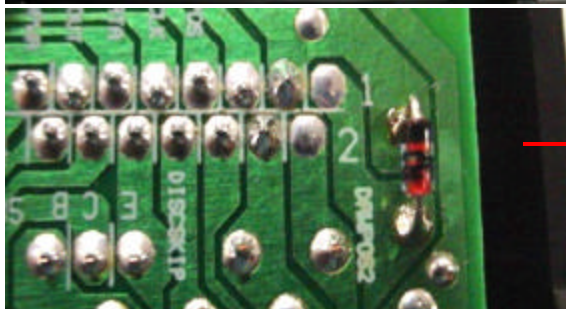
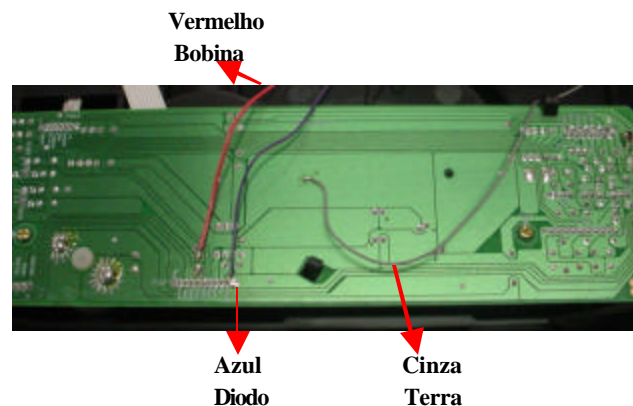
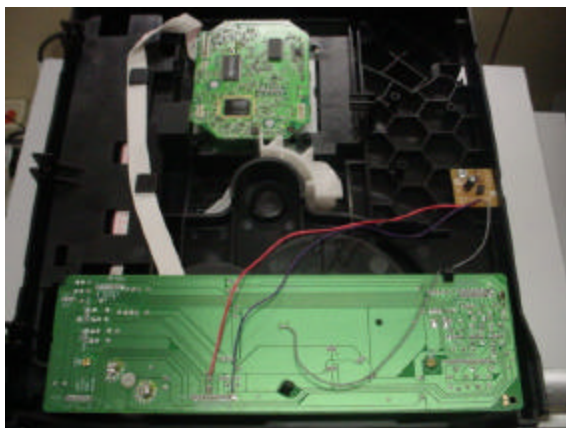
ATENÇÃO

Para os Modelos AS-M410; AS-M430; AS-M550; AS-M550; AS-M570 que entrarem para manutenção em sua Empresa independente do defeito cuja fabricação foi em 2004, deve-se efetuar o procedimento descrito neste informativo.

A) Incluir a PCI653 reset, conforme figura abaixo.

B) Excluir o jumper JA008 e acrescentar no lugar um diodo 1N4148 com o cátodo ligado ao pino 1 do conector.

. Segue esquema em figura.



Excluir o Jumper JA008 e acrescentar um diodo 1N4148 com o catodo ligado ao pino 1 .
Conforme a fig. ao lado

O Catodo no Pino 1 do conector P112.



Obs: Para os aparelhos que chegarem com unidade derretida a mesma também deverá ser trocada.

APLIC	O.S	DESCRIÇÃO	CÓDIGO
PCI653	TE	PCI 653 RESET	049653011000D
JA008	TE	DIODO 4148	950322001000D

Preste bastante atenção no preenchimento da ordem de serviço e no pedido de peças para evitar erros e conseqüentemente atrasos para o cliente e para sua empresa.

Em caso de dúvida, envie e-mail para suporte.tecnico@gradiente.com

Mantenha-se atualizado acesse a nossa página diariamente www.gradienteservices.com.br

TECNOLOGIA DE CAMPO / SAT