

INFORMATIVO TÉCNICO

DEPARTAMENTO	DATA	ABRANGÊNCIA	NÚMERO	REVISÃO
SAT	14/07/06	GERAL	481/06	0

Procedimentos para troca do mecanismo BX-570

Senhores Técnicos,

Temporariamente estaremos atendendo aos pedidos dos módulos de CD dos produtos BX-570 (95A0146001901) com os módulos de CD dos produtos BX-M600 (95A205001901).

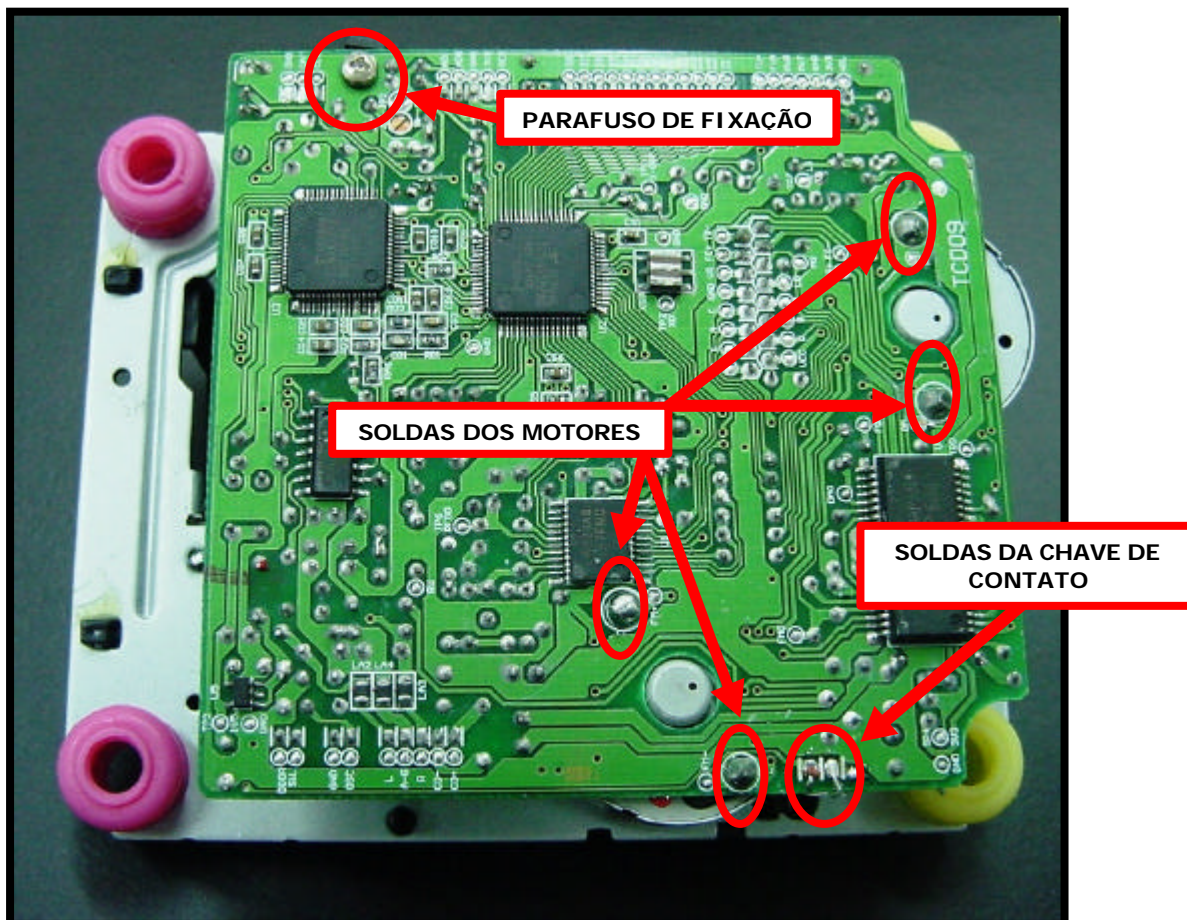
Esta substituição é **somente para solução de problemas mecânicos**, ou seja, mecanismo unidade, motores e engrenagens do módulo de CD do BX-570.

As partes mecânicas dos dois módulos de CD são totalmente compatíveis.

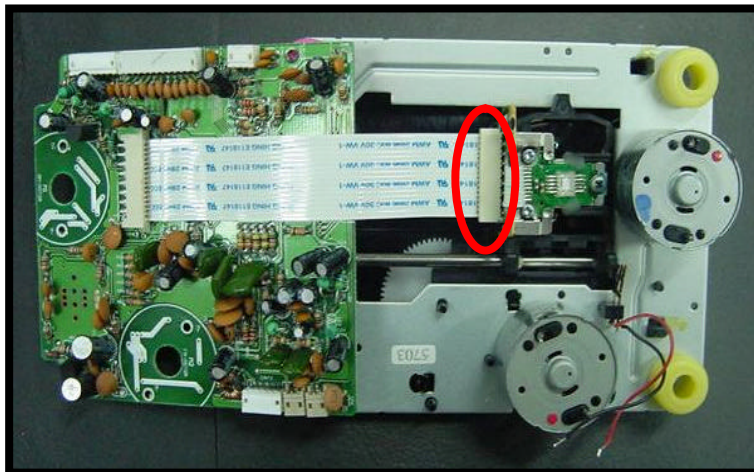
Para utilização do módulo de CD fornecido deve-se retirar a PCI TCD09 e substituí-la pela PCI TCD06.

Para substituição das PCIs seguir os seguintes procedimentos:

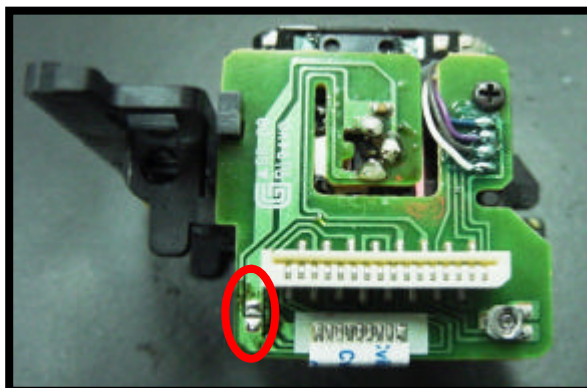
1. **ATENÇÃO:** Utilizar pulseira e bancada antiestática.
2. No módulo recebido, desoldar os motores e a chave de contato.
3. Retirar o parafuso de fixação da PCI.



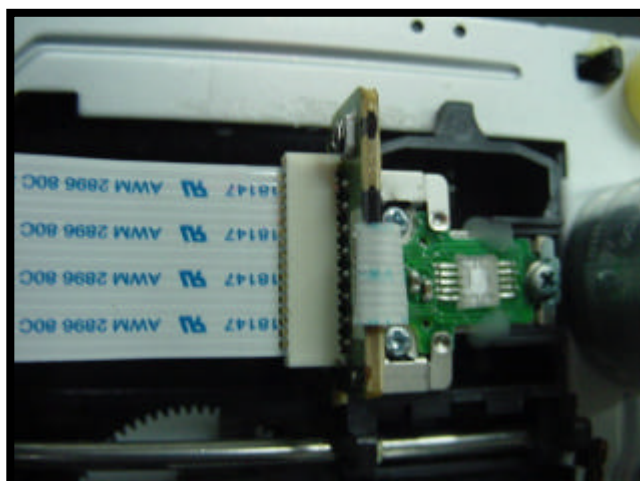
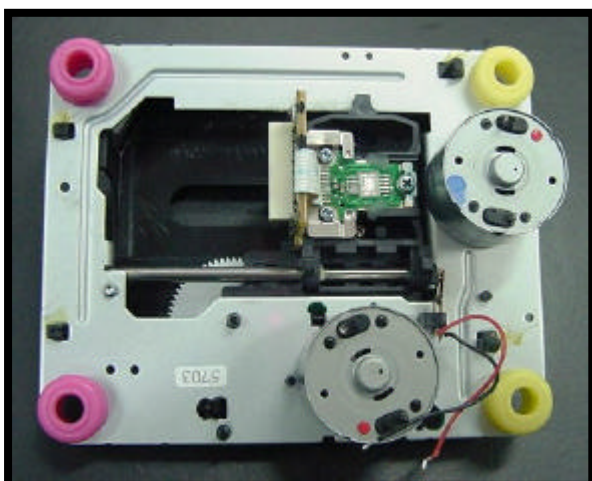
3. Cuidadosamente, desconectar os cabos flats das unidades ópticas.



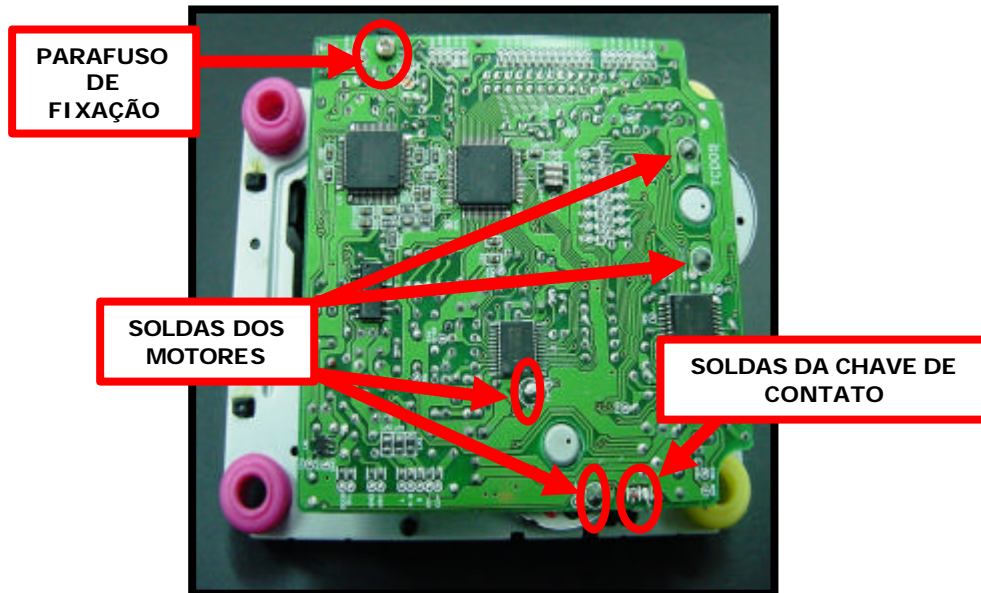
4. Caso seja necessário, **retirar a solda de proteção** da unidade óptica do mecanismo recebido.



5. Conectar o cabo flat e montar a PCI do BX-570 (TCD06) no mecanismo recebido.



6. Ressoldar os motores e a chave de contato e colocar o parafuso de fixação.



7. Terminada e conferida a montagem, o módulo CD está pronto para ser instalado no BX-570.

Em caso de dúvida, por favor, entre em contato com o Suporte Técnico Gradiente através de nosso site, no link:

Conexão Posto Autorizado <> Gradiente, detalhando a ocorrência e procedimentos adotados.

Mantenha-se atualizado, acesse a nossa página diariamente.

<http://www.gradienteservices.com.br>