



gradiente

INFORMATIVO TÉCNICO

DEPARTAMENTO	DATA	ABRANGÊNCIA	NÚMERO	REVISÃO
SAT	28/12/2006	GERAL	501/06	0

PLT-5070: ATUALIZAÇÃO DE SOFTWARE

Estamos disponibilizando a atualização do software do PLT-5070. Esse software corrige a anormalidade de "interferência" do controle remoto da **SKY+** no TV plasma.

Produtos que deverão ser atualizados:

- Todos TVs PLT-5070 que estiverem sendo analisados.

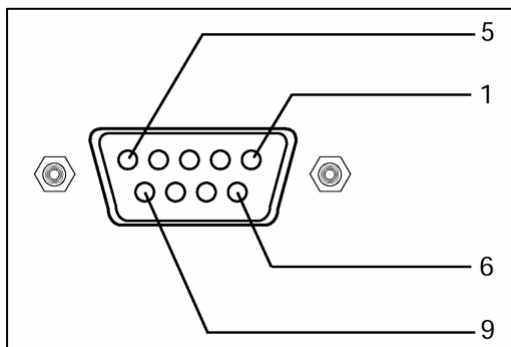
Verificação da versão do software:

1. Acessar o menu de serviço.
2. Pressionar a tecla menu no controle remoto.
3. Selecionar a opção **TELA** e pressionar o botão **ENTER** do controle remoto.
4. Digitar a seqüência **1-9-7-9** no controle remoto.
5. Aparecerá no canto esquerdo da tela o menu de serviço.
6. Verificar na parte inferior do menu de serviço qual a versão de software que o televisor possui.

Procedimentos para Atualização do Software

1. Adquirir um cabo serial do tipo DB9 fêmea-fêmea, par trançado.
2. Inverter em uma das extremidades do cabo serial DB9 fêmea – fêmea, o pino 2 com o pino 3.
3. Segue a ilustração referente a pinagem do cabo serial.

ESQUEMA DE LIGAÇÃO: CABO SERIAL DB9 FÊMEA / FÊMEA



VISTA FRONTAL DO CONECTOR SERIAL DB9 FÊMEA

PINAGEM DOS CONECTORES PAR TRANÇADO

1	1
2	3
3	2
4	4
5	5
6	6
7	7
8	8
9	9

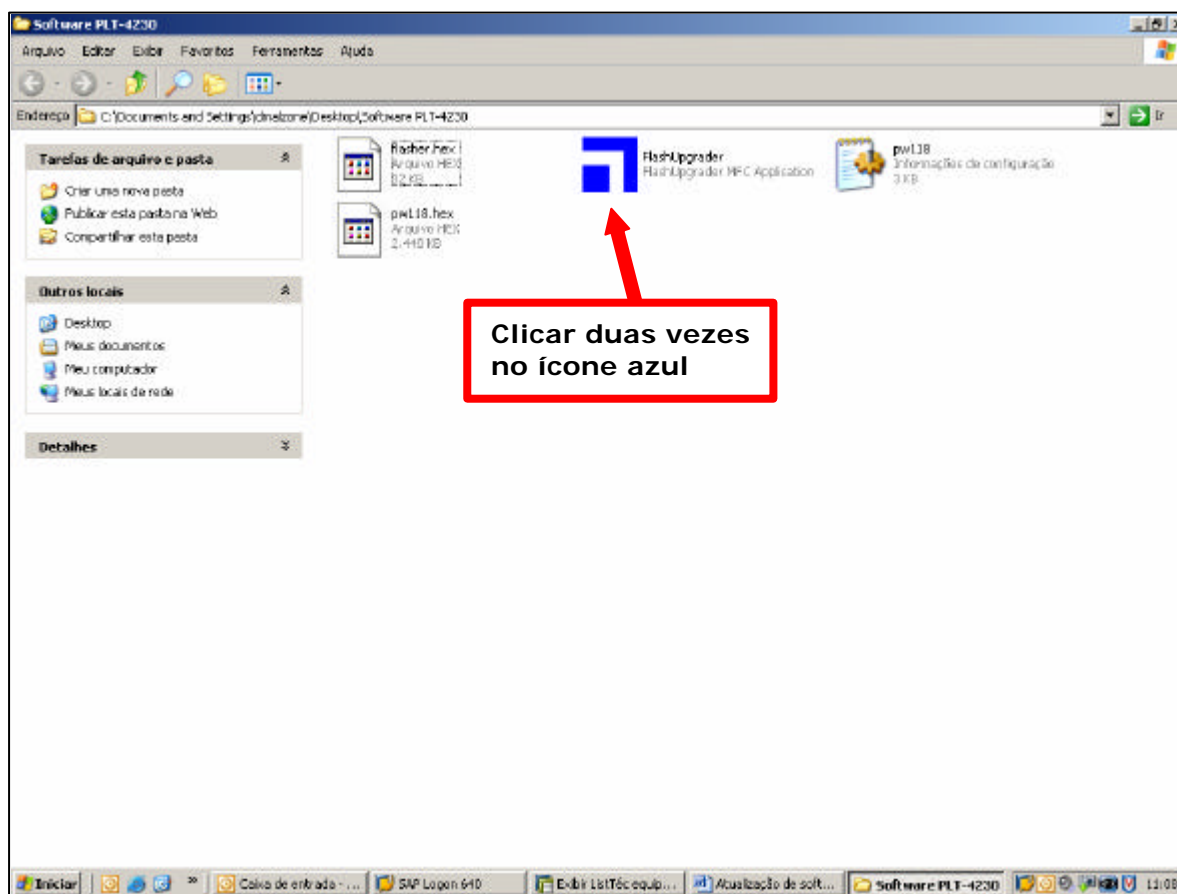
CABO MODEM – NU MODEM (pinos 2 e 3 invertidos).



gradiente

3. Conectar o cabo no computador através da porta serial DB9 e no painel de conexões do televisor na entrada CONTROL.
4. Não importa a posição de cabo referente a conexão e a sua extremidade que possui os pinos 2 e 3 invertidos, ou seja, a extremidade poderá ser conectada ou no computador ou no televisor.
5. Selecionar através da tecla Source do controle remoto o modo TV
6. No computador clicar duas vezes na pasta Software PLT-5070, onde aparecerá a tela que possui o programa de atualização do software FLASH UPGRADER (ícone azul), em seguida clicar duas vezes no ícone azul.

OBS: O SOFTWARE JÁ ESTÁ DISPONIVEL NA PÁGINA DO GRADIENTE SERVICE NO CAMPO DO PLT-5070

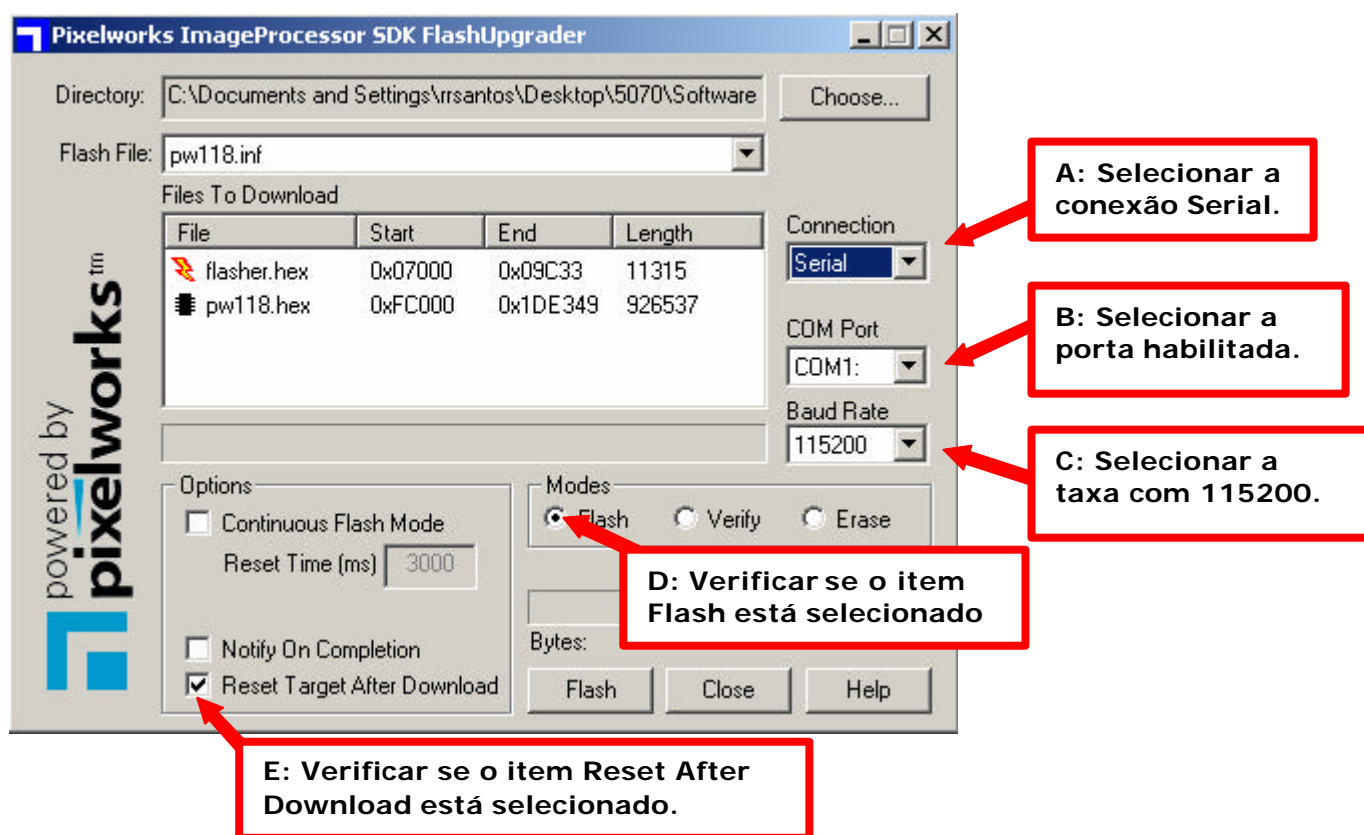




gradiente

7. Após termos acesso à tela do programa de atualização de software, onde deveremos verificar:

- A: Selecionar a conexão utilizada: Serial.
- B: Selecionar a porta serial habilitada no computador.
- C: Taxa de transmissão que será 115200 (Baud Rate).
- D: O item Flash está selecionado.
- E: O item Reset Target After Download está selecionado.



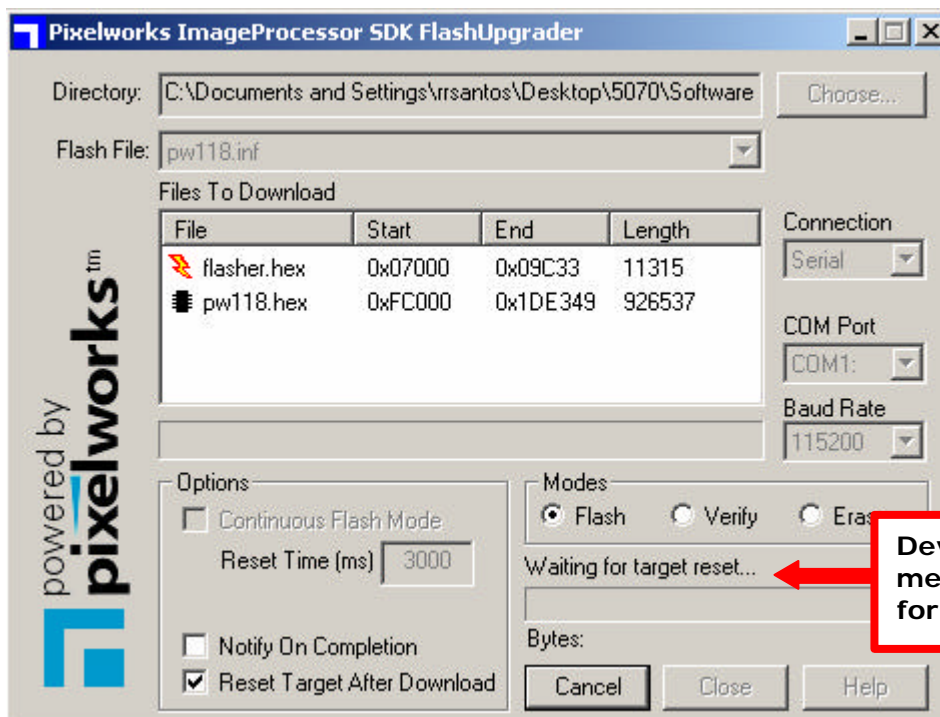
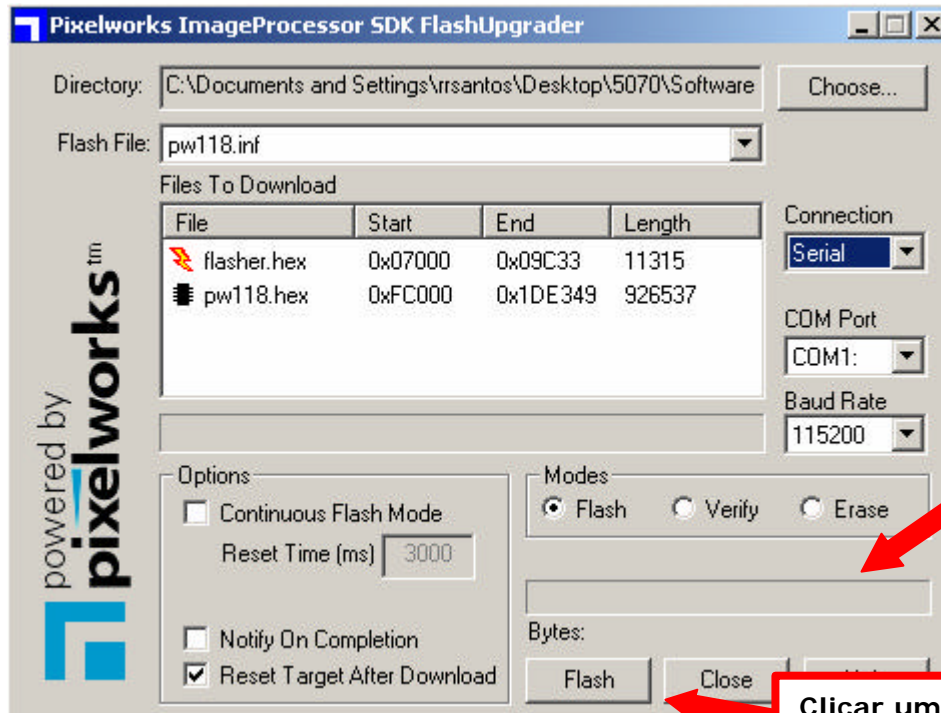
8. Desligar o televisor da tomada.

9. Ligar novamente o televisor e verifique se o mesmo encontra-se em stand-By (Led do painel frontal na cor vermelha).



gradiente

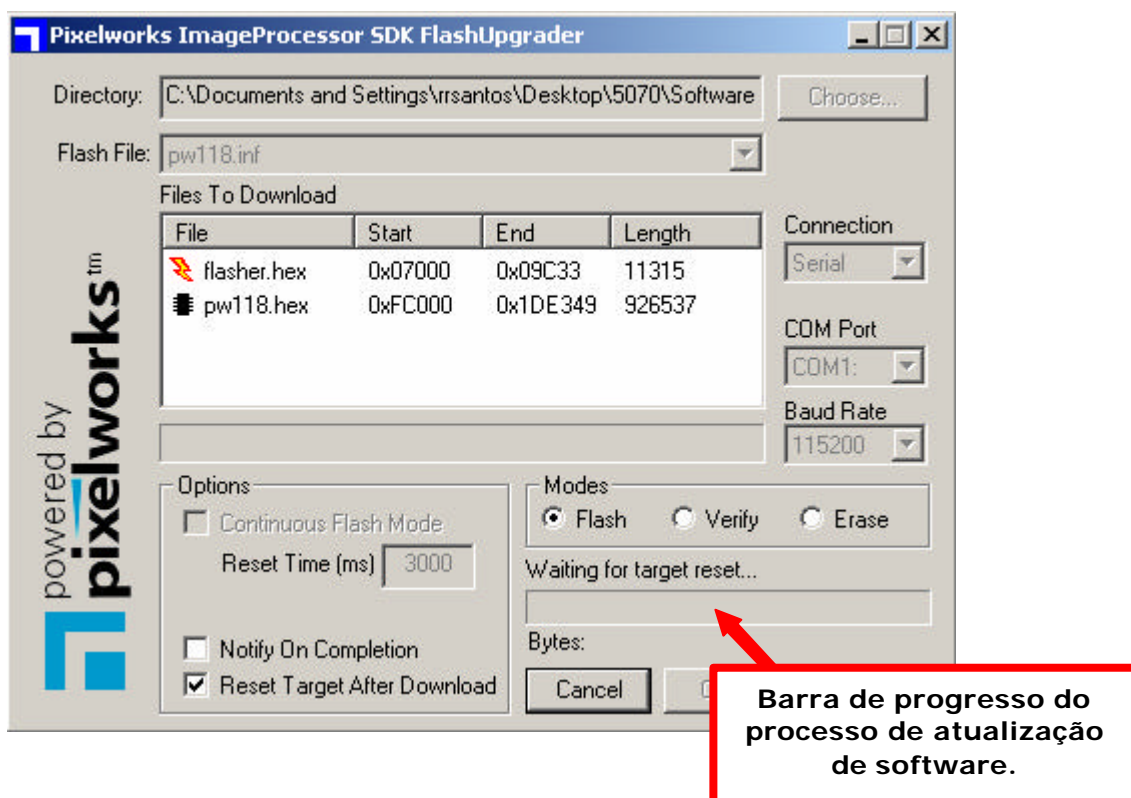
10. Clicar uma vez no botão Flash do programa de atualização, em seguida deverá aparecer a mensagem: **Waiting for Target Reset** acima da barra de progresso.





gradiente

11. Após aparecer a mensagem, deve-se ligar o televisor através da tecla Power do painel frontal, em seguida poderemos verificar no computador o programa executando a atualização.
12. A primeira barra de progresso efetuará o erase (apagamento) da memória Flash.
13. A segunda barra carregará o novo software na memória Flash.
14. Quando a barra de progresso indicar que 100% da memória foi carregada, o televisor deverá ligar sozinho, isso indicará que o processo foi executado com sucesso.



Em caso de dúvida, por favor, entre em contato com o Suporte Técnico Gradiente através de nosso site, no link:

Conexão Posto Autorizado <> Gradiente, detalhando a ocorrência e procedimentos adotados.

Mantenha-se atualizado, acesse a nossa página diariamente.

<http://www.gradienteservices.com.br>