



BOLETIM TÉCNICO

BT0160

18.11.96

Assunto: Alteração no Esquema Elétrico dos Condicionadores de Ar
Modelos: Todos Ciclo Frio - Eletromecânico
Marca: Consul

Informamos que houve alteração na ligação elétrica da Chave Termostática dos modelos Ciclo Frio-Eletromecânicos da nova família de Condicionadores de Ar.

No Boletim Técnico BT0142, na figura 15, apresentamos o Esquema Elétrico até então utilizado.

Porém, junto a Chave Termostática, houve alteração na ligação dos fios.

A figura 1 mostra o Esquema Elétrico antigo, e a figura 2, mostra o novo Esquema Elétrico.

Em campo, deve-se observar qual o Esquema Elétrico existente no produto para fazer as ligações.

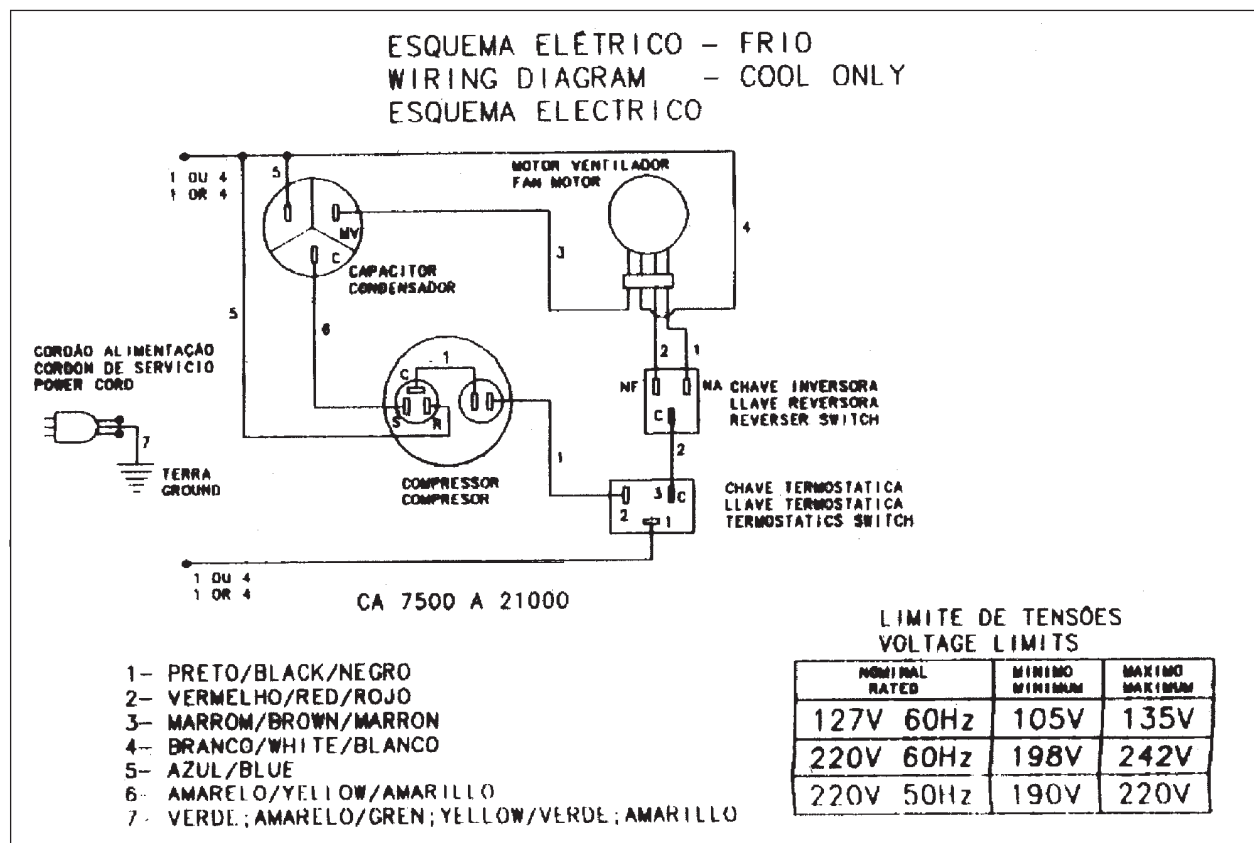
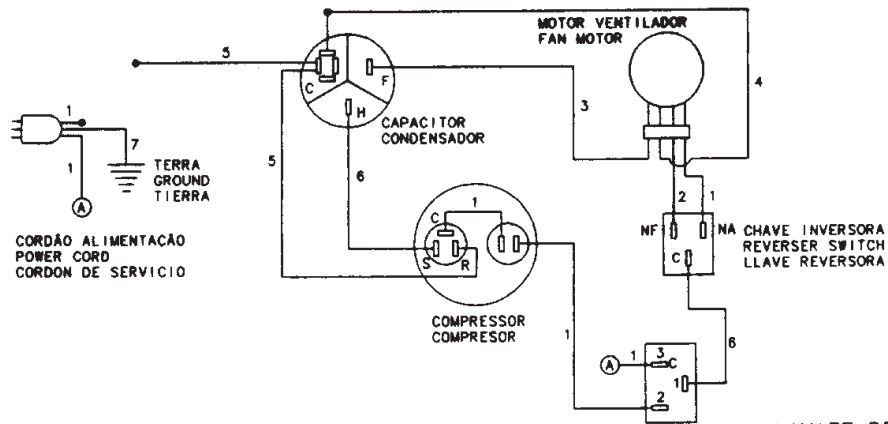


FIGURA 01 - ESQUEMA ELÉTRICO ANTIGO

CA-7.500 A
CA-21.000

ESQUEMA ELÉTRICO - FRIO
WIRING DIAGRAM - COOL ONLY
ESQUEMA ELÉCTRICO- FRIO



- 1- PRETO/BLACK/NEGRO
- 2- VERMELHO/RED/ROJO
- 3- MARRON/BROWN/MARRON
- 4- BRANCO/WHITE/BLANCO
- 5- AZUL/BLUE
- 6- AMARELO/YELLOW/AMARILLO
- 7- VERDE; AMARELO/GREEN; YELLOW/VERDE; AMARILLO

CHAVE TERMOSTÁTICA
THERMOSTATICS SWITCH
LLAVE TERMOSTÁTICA

LIMITE DE TENSÕES
VOLTAGE LIMITS

NOMINAL RATED	MINIMO MINIMUM	MAXIMO MAXIMUM
127V 60Hz	105V	135V
220V 60Hz	198V	242V
220V 50Hz	190V	220V

FIGURA 02 - ESQUEMA ELÉTRICO ATUAL

Atenciosamente,

Álvaro R.B. Corrêa
Suporte Técnico

Celso Estrella
Suporte Técnico