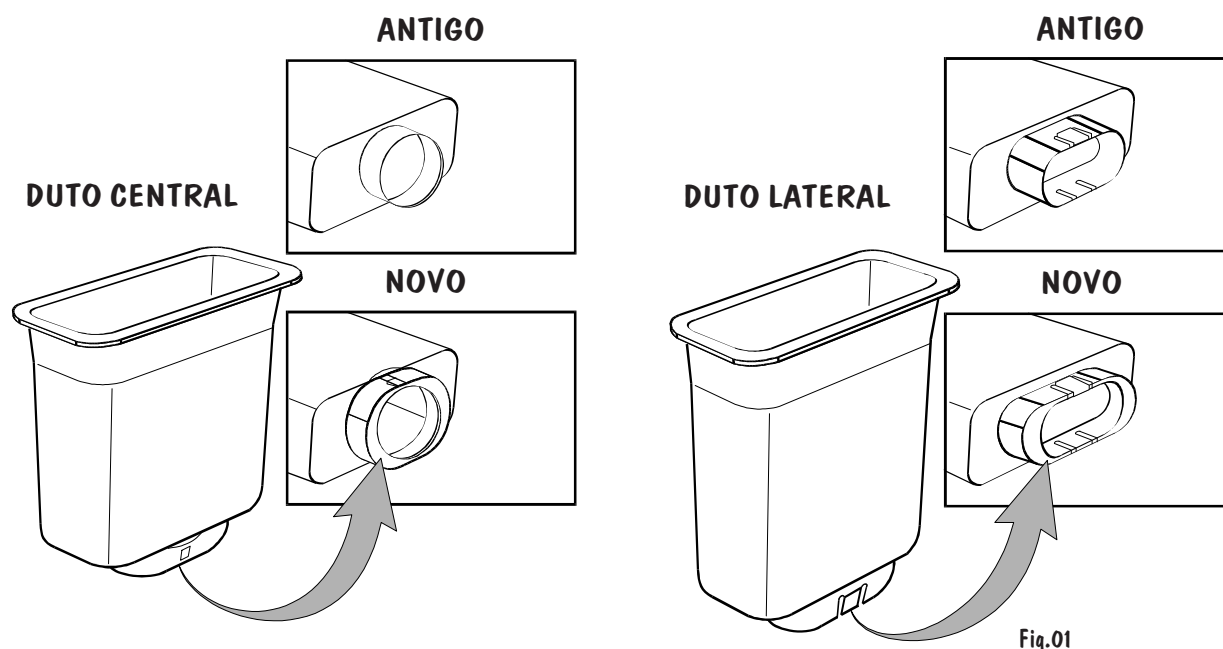


Assunto: Baixo Rendimento no Compartimento Refrigerador
Modelos: BRM 39A, BRG 39A e KRG 39A
Marca: Brastemp e Kitchens

A partir de março de 1997, os Refrigeradores em referência passaram a ser produzidos com novos Dutos de Insuflamento e Retorno (laterais e central). Os novos Dutos possuem uma parede no Orifício de passagem de ar o qual pode ser removida em campo quando necessário.



O objetivo desta modificação é o de possibilitar o aumento do fluxo de ar para o Compartimento Refrigerador. Os Refrigeradores continuarão saindo de fábrica com os orifícios dos Dutos na dimensão normal, entretando, com a possibilidade de serem abertos em campo, para atender as necessidades dos consumidores residentes em regiões extremamente quentes. Portanto quando detectarem casos de Refrigeradores em condições normais de funcionamento, porém considerados com "Baixo Rendimento" pelo consumidor, proceda a abertura dos Dutos.

Procedimento para Campo:

1. Solte as Travas laterais e remova o Difusor de retorno de ar do Refrigerador;
2. Solte o Bulbo do Termostato fixo ao Difusor de insuflamento do Refrigerador;
3. Solte os Parafusos e remova o Difusor de insuflamento do Refrigerador;
4. Com o auxílio de um Estilete corte e remova a parede existente no orifício dos Dutos laterais e Central (insuflamento e retorno);

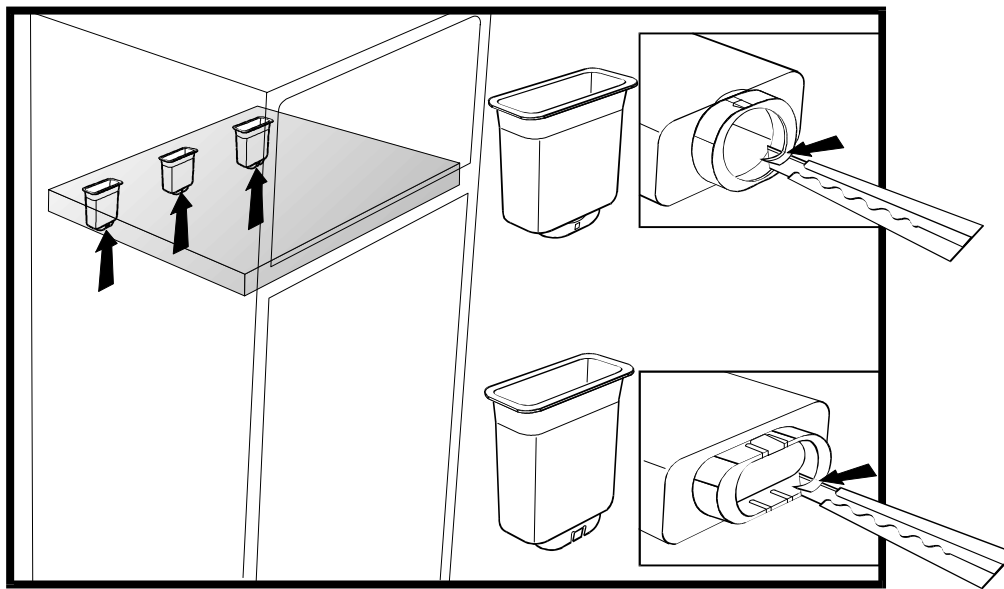


Fig.02

5. Limpe internamente o produto e proceda a montagem.

IMPORTANTE: Posicione o Termostato na posição 2.

Instruções ao Consumidor:

Após esta alteração o Consumidor deverá ser orientado que o Produto ficou mais eficiente e portanto o Termostato deverá ser utilizado a princípio na posição "2". Após o cliente estar mais acostumado com o Produto, caso este desejar, poderá utilizar o Termostato em temperaturas mais frias, porém deverá estar ciente de que o Produto na condição atual poderá até mesmo congelar alguns tipos de alimentos.

Número de série detalhado dos Produtos com os novos Dutos:

BRG39ABANA - 7MR279504
ABBNA - 7MR283800
ACANA - 7MR237779
ACBNA - 7MR248361

BRM39ABANA - 7MR255940
ABBNA - 7MR192815
ACANA - 7MR209101
ACBNA - 7MR188974

Atenciosamente,

Luiz Carlos M. Teixeira
Enga. Campo

Celso Estrella
Gerência Suporte Técnico