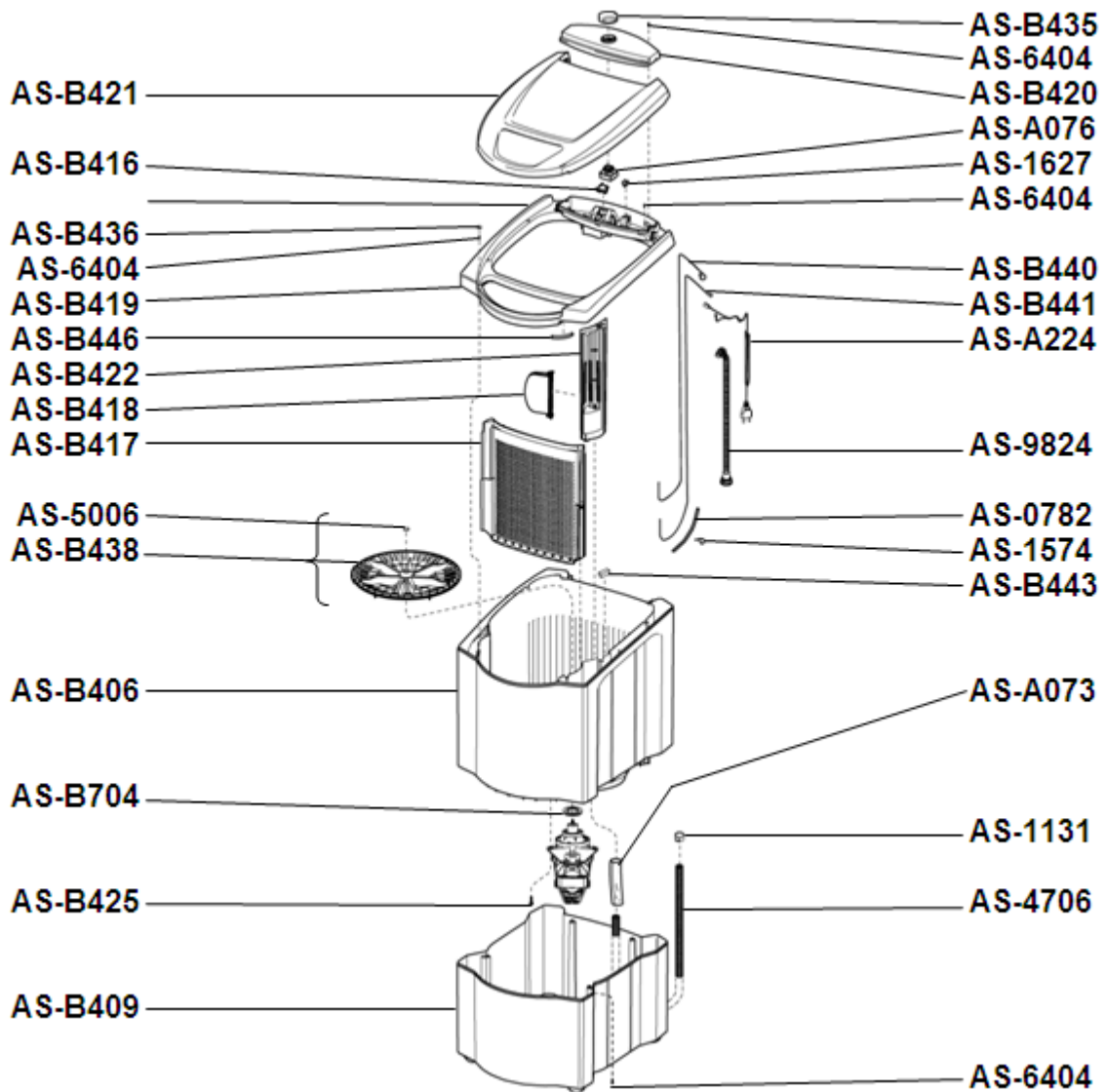


ML701011 / ML701012



III - 471

CREATION :	28/07/2008	PAGE	COUNTRY	FAMILY
EDITION :	09/02/2009	1/6	BR	XI

Produto : LAVM (ML701011 / ML701012)

Itens utilizados :

<i>Referência</i>	<i>Qtde.</i>	<i>Descrição</i>
AS-0782	2	ESPAGUETE 5,2 X 310MM(MR)
AS-1131	1	BOCAL CINZA MANG.SAÍDA
AS-1574	2	BRAÇADEIRA FIX.CABOS/SUP.MOTOR
AS-1627	1	PRESILHA EM "V"
AS-4706	1	MANGUEIRA DE SAÍDA
AS-5006	1	TAMPÃO PRATA DO AGITADOR
AS-6404	14	PARAF.FIX.PAINEL-MOLD.SUP/CUBA
AS-9824	1	MANGUEIRA ENTRADA DE ÁGUA
AS-A073	1	SACO PROT.MANG.SAÍDA
AS-A076	1	TIMER (SUPER LAVAGEM)
AS-A224	1	CORDÃO C/PLUG
AS-B406	1	CUBA
AS-B409	1	MOLDURA INFERIOR
AS-B416	1	CAPA PROTETORA
AS-B417	1	GRADE
AS-B418	1	FILTRO
AS-B419	1	MOLDURA SUPERIOR
AS-B420	1	PAINEL
AS-B421	1	TAMPA SUPERIOR
AS-B422	1	SUORTE DO FILTRO
AS-B425	3	PARAF.SEXT.FIX.SUP.C/MOTOR
AS-B434	1	EMBALAGEM ISOPOR(CALÇO+SACO)
AS-B435	1	BOTÃO DO TIMER
AS-B436	6	TAMPÃO MOLDURA SUPERIOR
AS-B438	1	AGITADOR C/TAMPÃO
AS-B440	1	CABO C/TERMS.MOTOR/CORDÃO
AS-B441	1	CABO C/TERMS.MOTOR/TIMER
AS-B442	1	SACO PLASTICO TERMORETRATIL
AS-B443	1	VEDAÇÃO SUP.FILTRO/CUBA
AS-B446	2	VEDAÇÃO MOLD.SUP./CUBA
AS-B704	1	VEDAÇÃO CUBO C/MEMBRANA

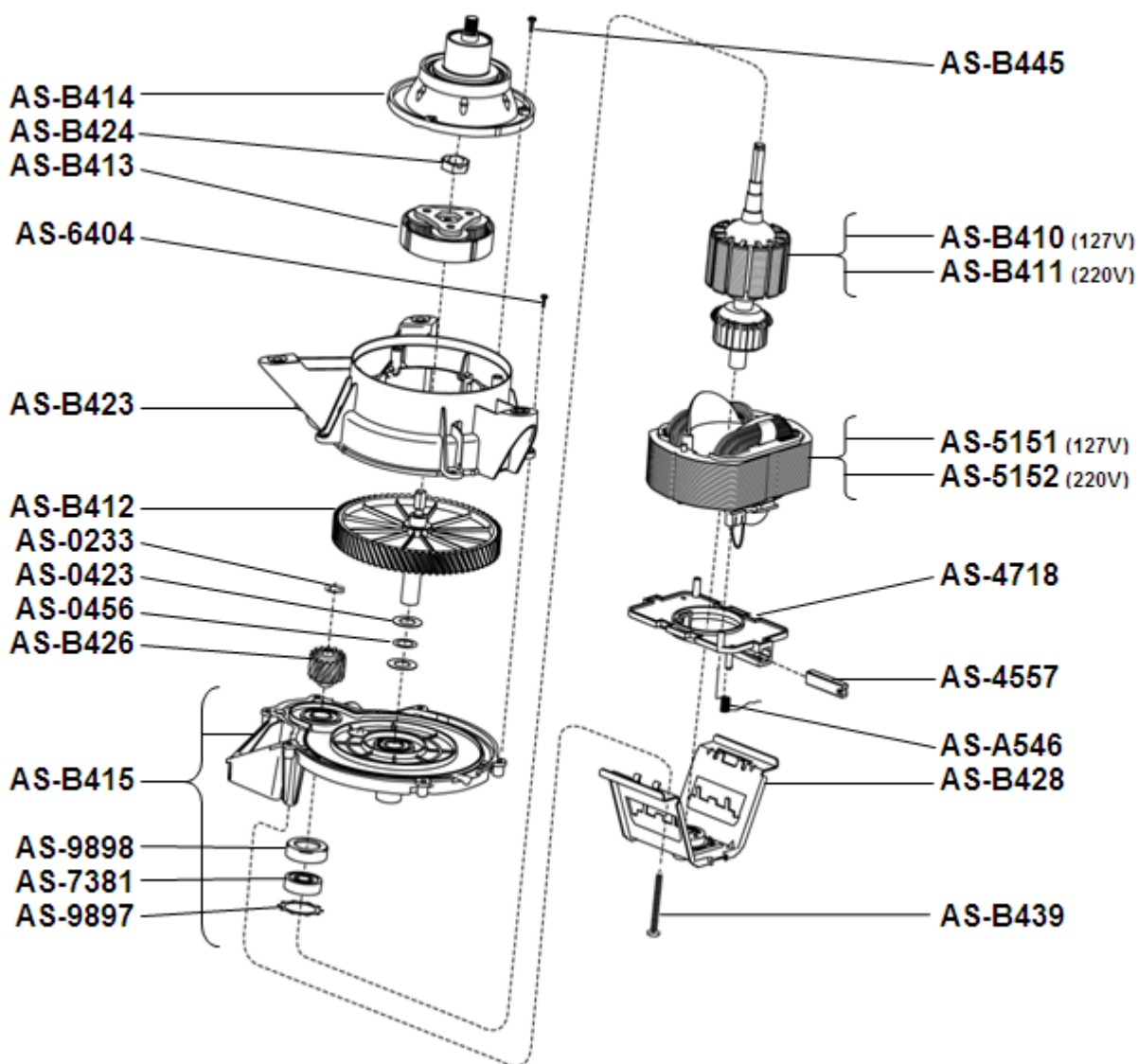
III - 472

CREATION :	28/07/2008	PAGE	COUNTRY	FAMILY
EDITION :	09/02/2009	2/6	BR	XI

ARNO

LAVADORA DUPPLA ARNO – LAVM

ML701011 / ML701012



III - 547

CREATION :

09/02/2009

PAGE

COUNTRY

FAMILY

EDITION :

09/02/2009

3/6

BR

XI

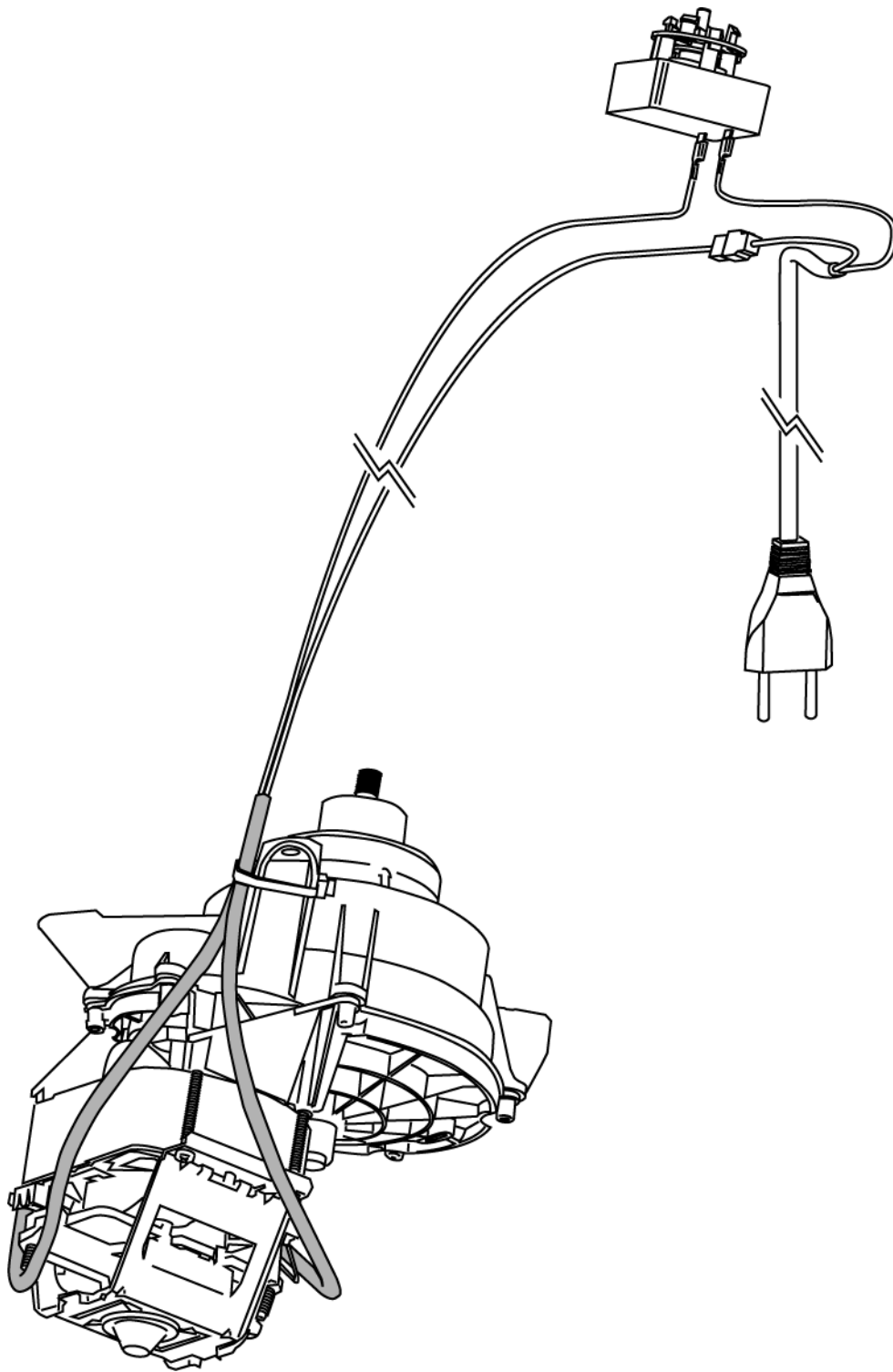
Produto : LAVM (ML701011 / ML701012)

Itens utilizados :

<i>Referência</i>	<i>Qtde.</i>	<i>Descrição</i>
AS-0233	1	ANEL ELÁSTICO
AS-0423	2	ARRUELA DE CELERON DA ENGRENAGEM
AS-0456	1	ARRUELA DE AÇO DA ENGRENAGEM
AS-4557	2	ESCOVA CARVÃO
AS-4718	1	PORTA ESCOVA PLÁSTICO
AS-5151	1	ESTATOR 127V
AS-5152	1	ESTATOR 220V
AS-6404	20	PARAF.FIX.PAINEL-MOLD.SUP/CUBA
AS-7381	1	ROLAMENTO
AS-9897	1	ARRUELA DE FIX.ROLAMENTO
AS-9898	1	ASSENTO DO ROLAMENTO
AS-A546	2	MOLA DA ESCOVA(FIO DE 1,0MM)
AS-B410	1	ROTOR 127V
AS-B411	1	ROTOR 220V
AS-B412	1	ENGRENAGEM
AS-B413	1	PLANETÁRIO COMPLETO
AS-B414	1	CUBO C/EIXO
AS-B415	1	SUORTE MOTOR C/ROLAMENTO
AS-B423	1	CHASSI
AS-B424	1	ENGATE DO PLANETÁRIO
AS-B426	1	PINHÃO
AS-B428	1	LATERAL TRASEIRA
AS-B439	4	PARAF.FIX.LATERAIS
AS-B445	3	PARAF.SEXT.FIX.CUBO C/EIXO

III – 548

CREATION :	09/02/2009	PAGE	COUNTRY	FAMILY
EDITION :	09/02/2009	4/6	BR	XI



III - 473

CREATION :	28/07/2008	PAGE	COUNTRY	FAMILY
EDITION :	09/02/2009	5/6	BR	XI

1 - ESPECIFICAÇÕES PRINCIPAIS

1.1. Temporização das operações do ciclo de lavar

Esta lavadora apresenta os seguintes tempos de agitação em função do tipo de lavagem selecionada :

	Programa			
	SuperLavagem	Pesado	Normal	Leve
Agitação	50 segs. a 2 mins.	-----	-----	-----
Molho	14 mins. 10 segs. a 16 mins.	-----	-----	-----
Agitação	6 mins. 45 segs. a 8 mins.	6 mins. 45 segs. a 8 mins.	30 segs. a 2 mins.	-----
Molho	4 mins. 40 segs a 5 mins. 30 segs.	4 mins. 40 segs. a 5 mins. 30 segs.	4 mins. 40 segs. a 5 mins. 30 segs.	-----
Agitação	5 mins 5 segs. a 7 mins.	5 mins. 5 segs. a 7 mins.	5 mins. 5 segs. a 7 mins.	5 mins. 5 segs. a 7 mins.
Total	31 mins. 30 segs. a 38 mins. 30 segs.	16 mins. 30 segs. a 20 mins. 30 segs.	10 mins. 15 segs. a 14 mins. 30 segs.	5 mins. 5 segs. a 7 mins.

1.2. Características Elétricas

- **Redutor Completo**

O conjunto com motor, amaciado e aquecido, quando ensaiado em vazio, apresenta as características conforme a tabela a seguir :

Tensão Nominal	127V	220V
Tensão de Ensaio	120V	220V
Corrente (A)	0,95 a 1,30	0,52 a 0,68
Rotação (rpm)	300 a 360	

- **Aparelho completo**

O produto frio, alimentado na tensão de Ensaio, apresenta as características eletromecânicas tabeladas a seguir (com a Cuba vazia, em agitação) :

Tensão nominal	127V	220V
Tensão de ensaio	120V	220V
Corrente (A)	1,00 a 1,25	0,55 a 0,70
Potência Absorvida (W)	125 a 150	
Rotação do motor (rpm)	8.600 a 9.800	
Rotação do Agitador (rpm)	310 a 350	

III – 474

CREATION :	28/07/2008	PAGE	COUNTRY	FAMILY
EDITION :	09/02/2009	6/6	BR	XI