



MANUAL DE SERVICIO

LAVARROPAS AUTOMÁTICO CARGA FRONTAL WHIRLPOOL AWG 105

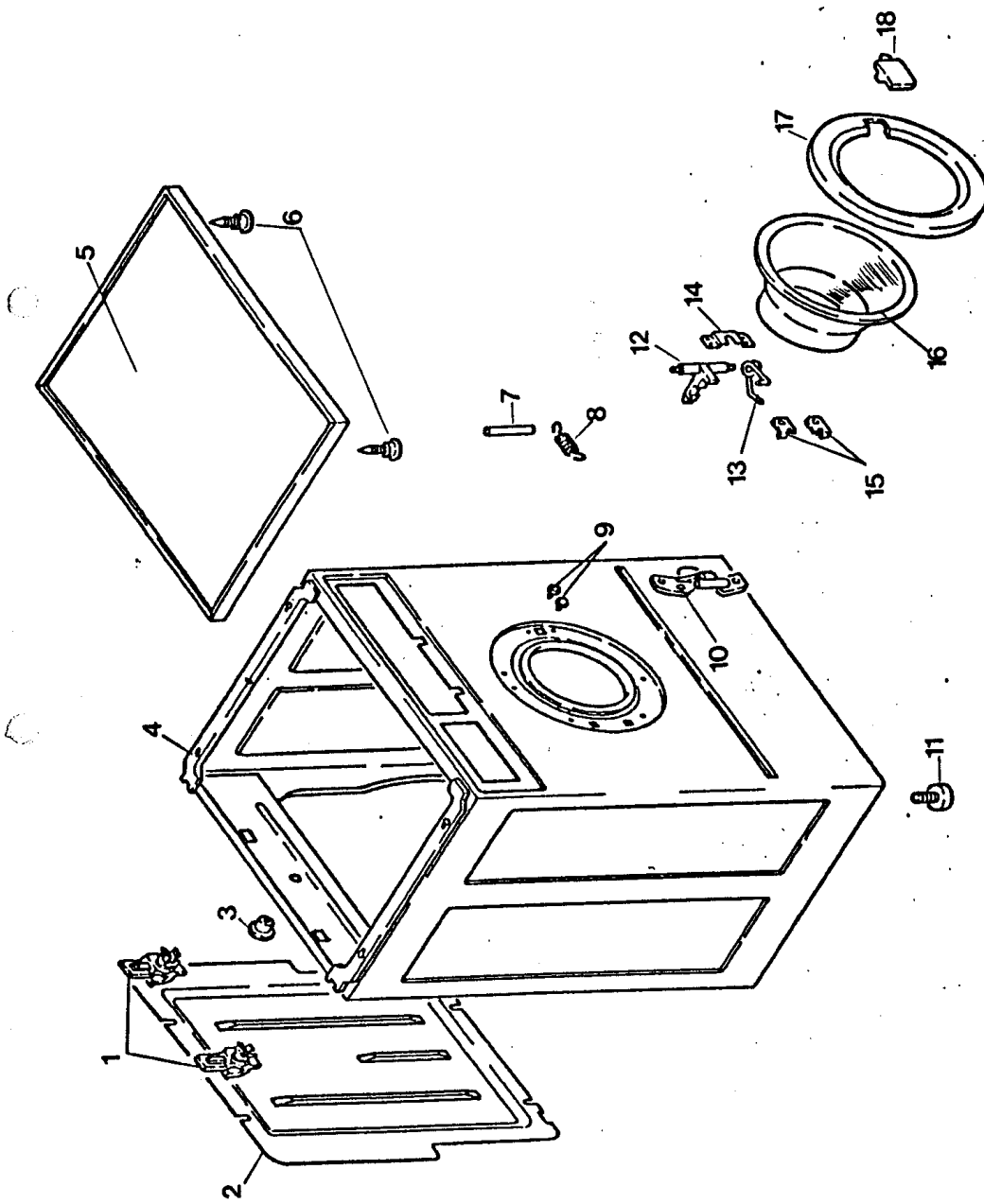
ÍNDICE

Características técnicas	Pag. 2
Vistas explosivas	Pag. 3 –5-7-9
Códigos de componentes	Pag. 4-6-8-10
Circuito eléctrico	Pag. 13
Diagrama de cableado	Pag. 14
Diagrama de impulsos del timer	Pag. 11-12

CARACTERÍSTICAS TÉCNICAS

Voltaje /frecuencia	220 V 50 Hz
Mayor consumo	2190 W
Fusible requerido	10 A
Resistencia calentamiento	1950 W
Dimensiones:	
Alto	850 mm
Ancho	600 mm
Profundidad	500 mm
Velocidad de rotación :	
Lavado	65 rpm
Centrifugado	500 r.p.m.
Carga de ropa seca :	0 % 90 °C
Consumo de agua:	120 lts.

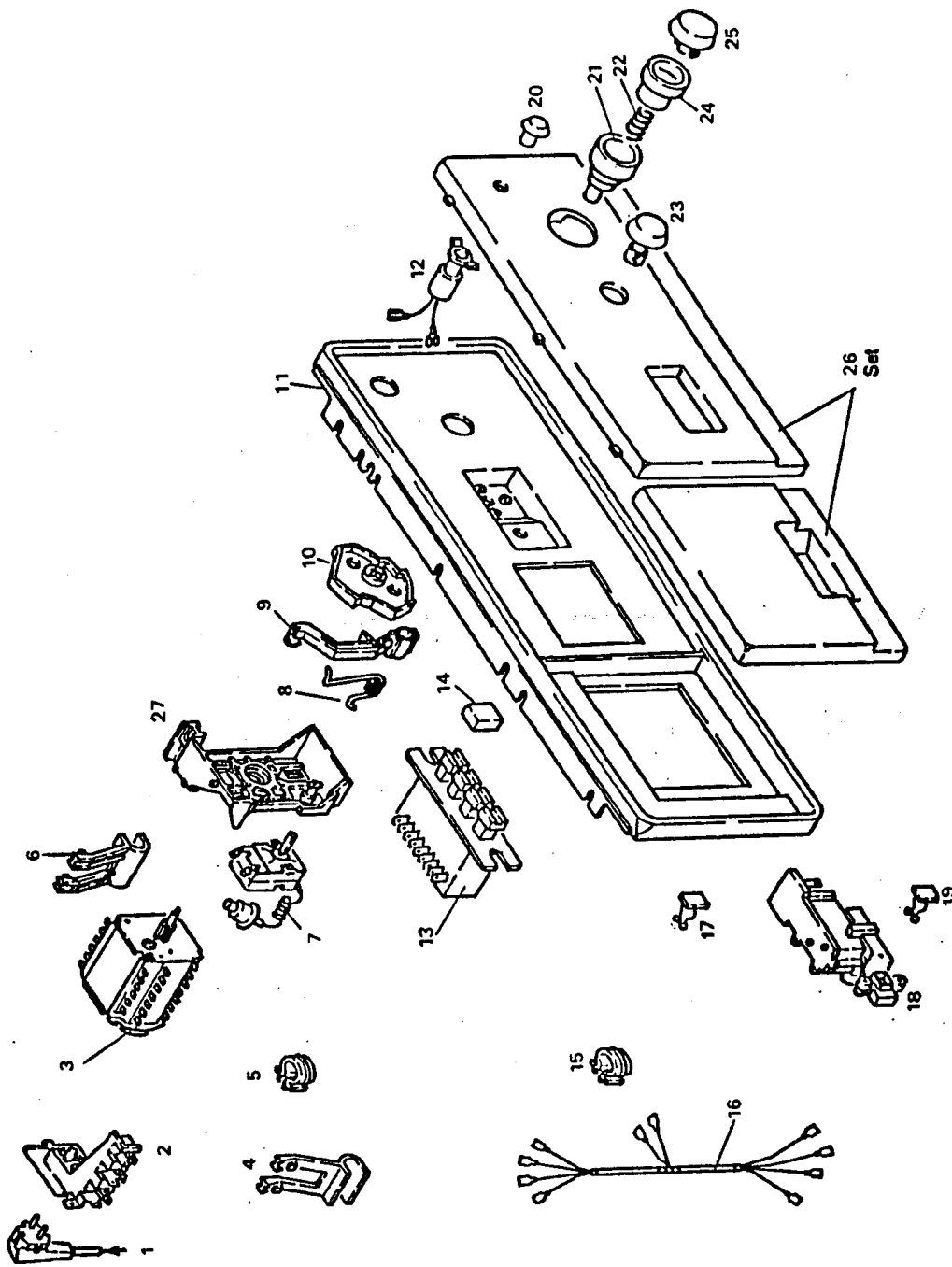
ESTRUCTURA



CODIGO DE ESTRUCTURA

<u>Pos.</u>	<u>Denominación</u>	<u>Código Service</u>
1	fijación tapa y manguera	4801 401 27008
2	panel posterior gabinete	4801 440 17161
3	tapón anclaje	4801 462 77148
4	gabinete	4801 440 17162
5	tapa superior	4801 440 17169
6	tornillo fijación tapa anterior	4801 503 17098
7	perno metálico	4801 535 97081
8	resorte tirador	4801 492 37047
10	bisagra metaliza	4801 417 17125
11	pie ajustable	4801 462 77126
12	pestillo	4801 404 47293
13	resorte pestillo	4801 492 67122
14	fijación pestillo	4801 404 47296
15	tuerca fijación bisagra	4801 505 37002
16	crystal puerta	4801 440 17165
17	aro puerta blanca	4801 532 27068
18	manija blanca	4801 498 67058

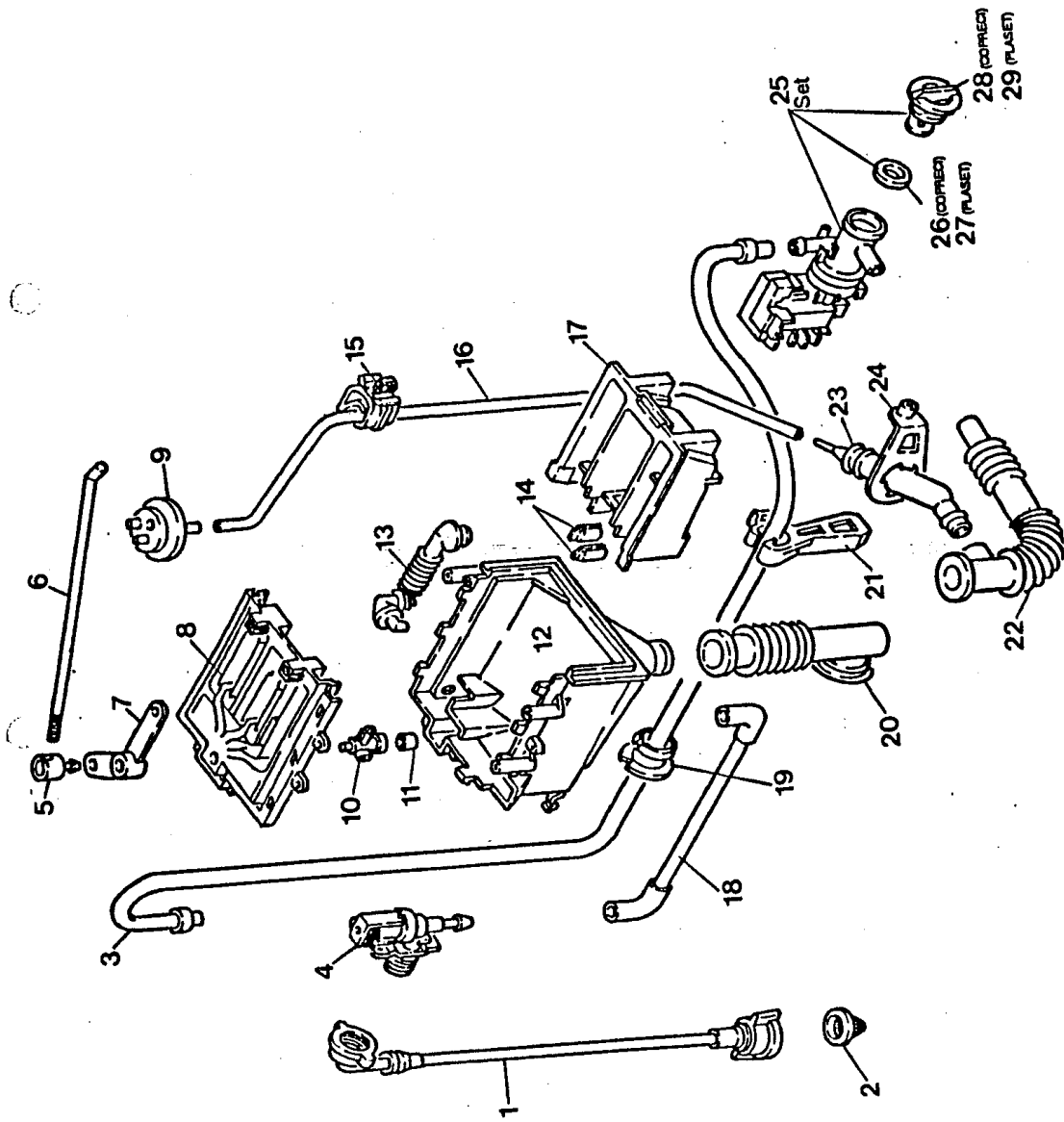
PANEL COMANDO



CODIGO DE PANEL DE COMANDO

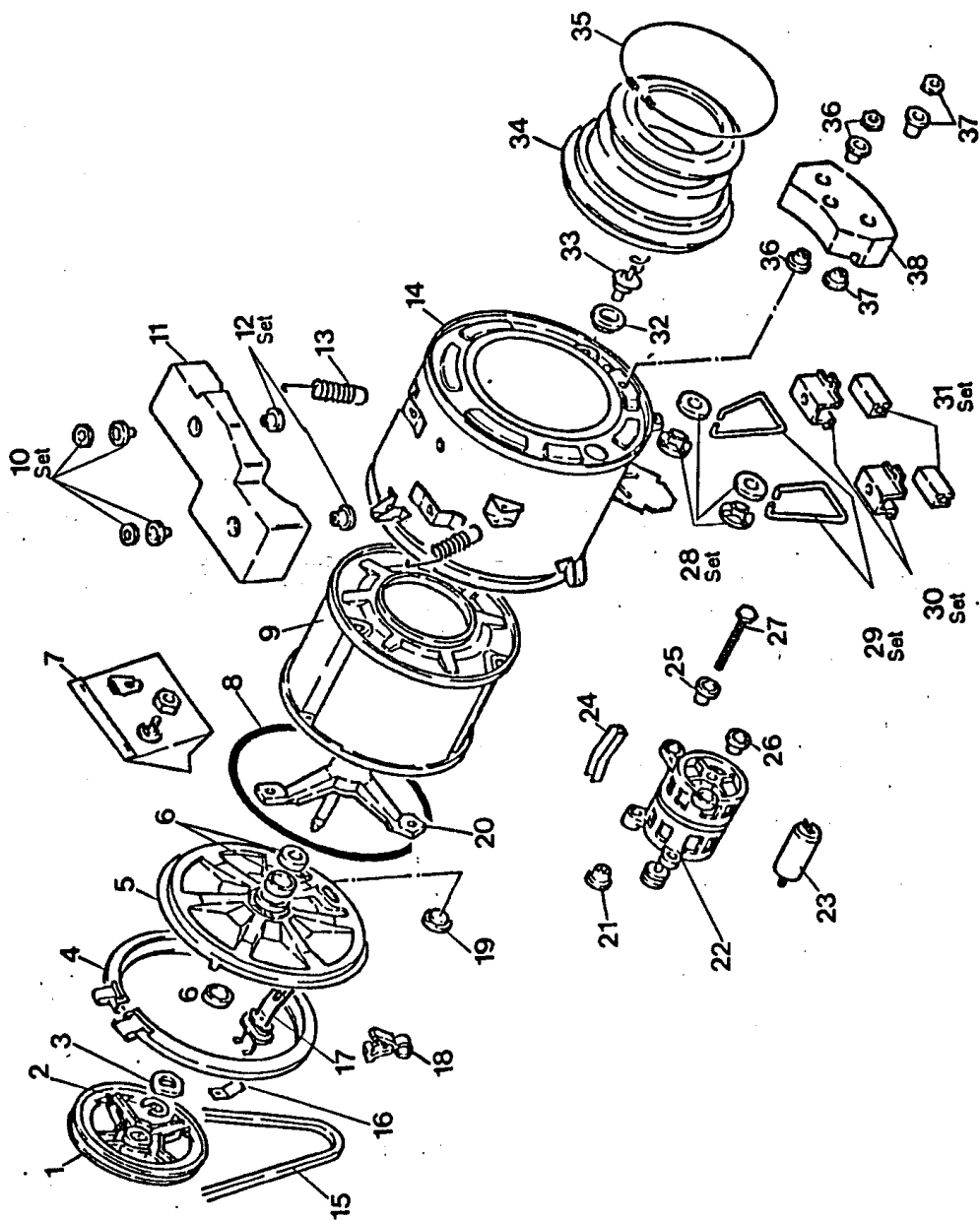
<u>Pos.</u>	<u>Denominación</u>	<u>Código Service</u>
1	conexión de entrada	4801 321 17137
2	bornera	4801 290 67044
3	timer push/pull	4801 282 17037
4	guía cableado	4801 401 27007
5	lazo sujeción cables	4801 404 47299
6	guía cableado	4801 401 27007
7	termostato regulable	4801 282 47009
8	resorte de leva	4801 492 67125
9	trinquete	4801 404 47297
10	leva red timer	4801 528 37004
11	marco frente comando	4801 452 17121
12	conjunto luz piloto	4801 134 47023
13	botonera	4801 276 17071
14	pulsador	4801 410 27125
15	lazo sujeción cables	4801 404 47299
16	cableado general	4801 321 17136
17	brida cables	4801 404 47288
18	switch puerta	4801 690 17011
19	brida cables	4801 404 47288
20	botón luz piloto	4801 381 17022
21	base perilla timer	4801 452 17119
22	resorte	4801 492 67124
23	perilla regulación termostato	4801 413 57097
24	indicador perilla timer	4801 413 57085
25	tapa perilla timer	4801 413 77009
26	conjunto embellecedor	4801 452 17138
27	sopORTE programador	4801 404 47292

CIRCUITO HIDRAULICO



CODIGOS DE CIRCUITO HIDRAULICO

<u>Pos.</u>	<u>Denominación</u>	<u>Código Service</u>
1	manguera de entrada	4801 530 27118
2	filtro tubo de entrada	4801 466 37028
3	manguera desagote	4801 530 27139
4	electrovalvula de 1 vía	4801 281 27003
5	sujeción transmisión detergente	4801 404 47291
6	varilla de accionamiento	4801 535 97079
7	leva pastica	4801 404 47289
8	tapa plástica	4801 440 17164
9	presostato	4801 271 27047
10	conjunto rociador	4801 530 27127
11	calce rociador	4801 532 27065
12	cubetera fija	4801 418 47184
13	tubo salida vapores	4801 530 27123
14	sifón	4801 530 27133
15	clip sujeción tubo presostato	4801 401 17072
16	tubo presotato	4801 530 27138
17	distribuidor d detergente	4801 418 47183
18	tubo electrovalvula	4801 530 27125
19	retención manguera	4801 466 37029
20	fuelle entrada de agua	4801 530 27122
21	fijación manguera desagote	4801 401 27004
22	codo cuba-bomba	4801 530 27124
23	campana presostato	4801 530 27126
24	soporte campana presostato	4801 404 47301
25	electrobomba conjunto	4801 360 17013
26	junta MB autolimpiante COPRECI	4801 466 67192
27	junta MB autolimpiante PLACET	4801 466 67177
28	tapa MB COPRECI	4801 360 77022
29	tapa MB negra PLACET	4801 360 77019



CODIGO DE CIRCUITO MOTRIZ

<u>Pos.</u>	<u>Denominación</u>	<u>Código Service</u>
1	polea tambor	4801 528 87042
2	arandela de retención	4801 532 17063
3	arandela muelle	4801 532 17065
4	conjunto collar	4801 404 47504
5	fondo de cuba	4801 418 17052
6	conj.de 2 rodamientos radiales	4801 310 47011
7	conj.tornillo-tuerca suj.tambor	4801 310 47013
8	burlete	4801 466 67176
9	tambor de acero inoxidable	4801 418 17072
10	conj.fijacion contrapeso sup.	4801 310 47008
11	contrapeso superior	4801 466 87057
12	conj.fijacion contrapeso sup.	4801 310 47008
13	resorte	4801 492 37048
14	cuba conjunto de losa	4801 418 17064
15	correa en V	4801 358 17029
16	fijación resistencia	4801 404 47294
17	resistencia 1900 W	4801 259 27015
18	brida para cable	4801 401 27006
19	tapón termostato	4801 466 37043
20	soporte tambor	4801 535 77051
21	silent block motor	4801 532 67142
22	motor 2/16	4801 361 37019
23	capacidad de 14 MF	4801 121 17009
24	perfil sujeción motor	4801 535 87018
25	silent block motor	4801 532 67142
26	buje motor	4801 532 67143
27	tornillo	4801 535 77049
28	conjunto disco fricción	4801 466 47027
29	resorte de amortiguador	4801 492 67123
30	fijación de resorte	4801 401 17041
31	bloque antivibracion	4801 462 47021
32	tapón termostato	4801 466 37043
33	termostato regulable	4801 282 47009
34	fuelle de goma	4801 466 67178
35	aro fijación interior fuelle	4801 492 37046
36	fijación contrapeso inferior	4801 310 47012
37	fijación contrapeso inferior	4801 310 47009
36	contrapeso inferior	4801 466 87058

DIAGRAMA DE IMPULSOS (TIMER COPRECCI)

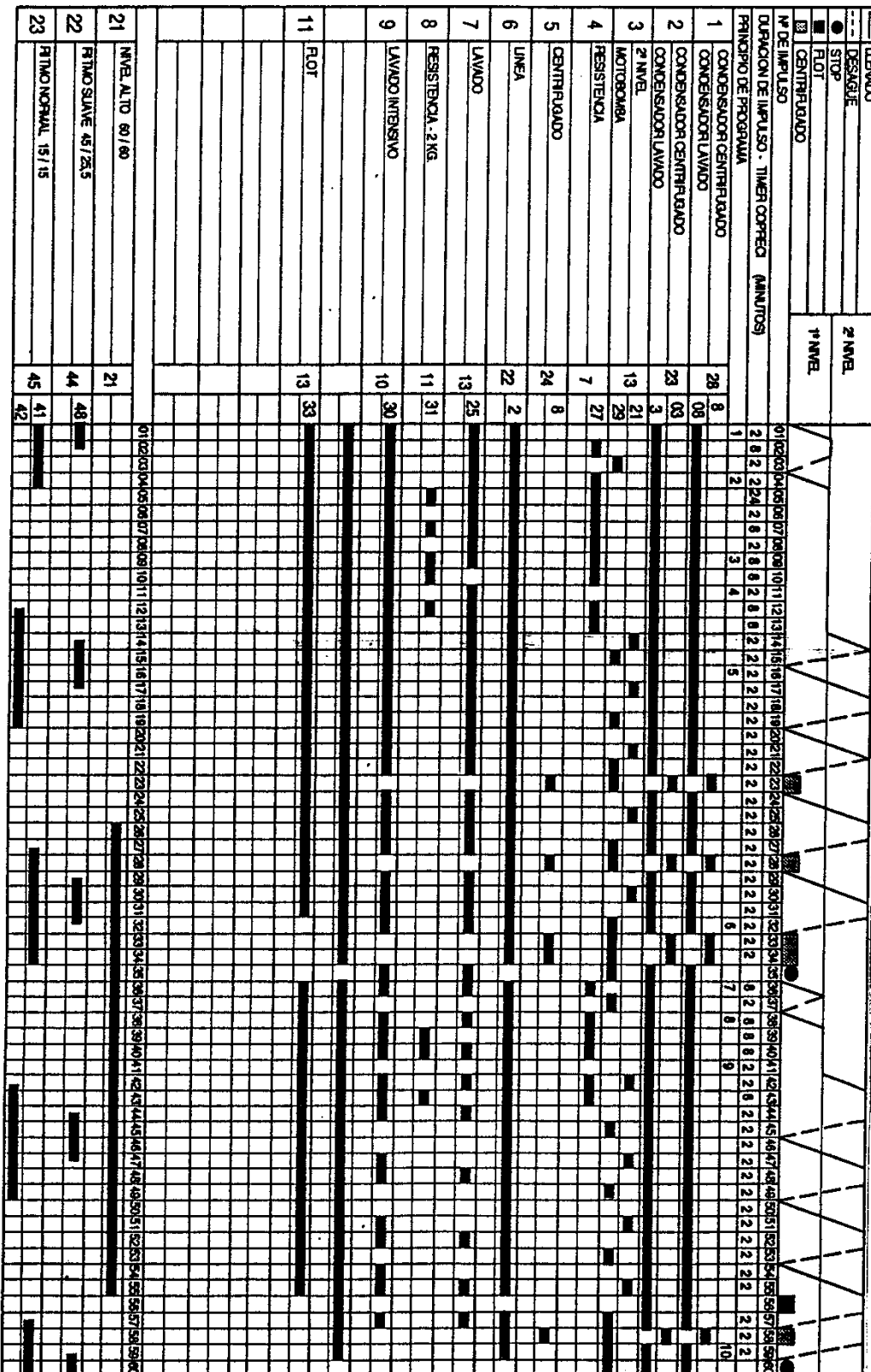
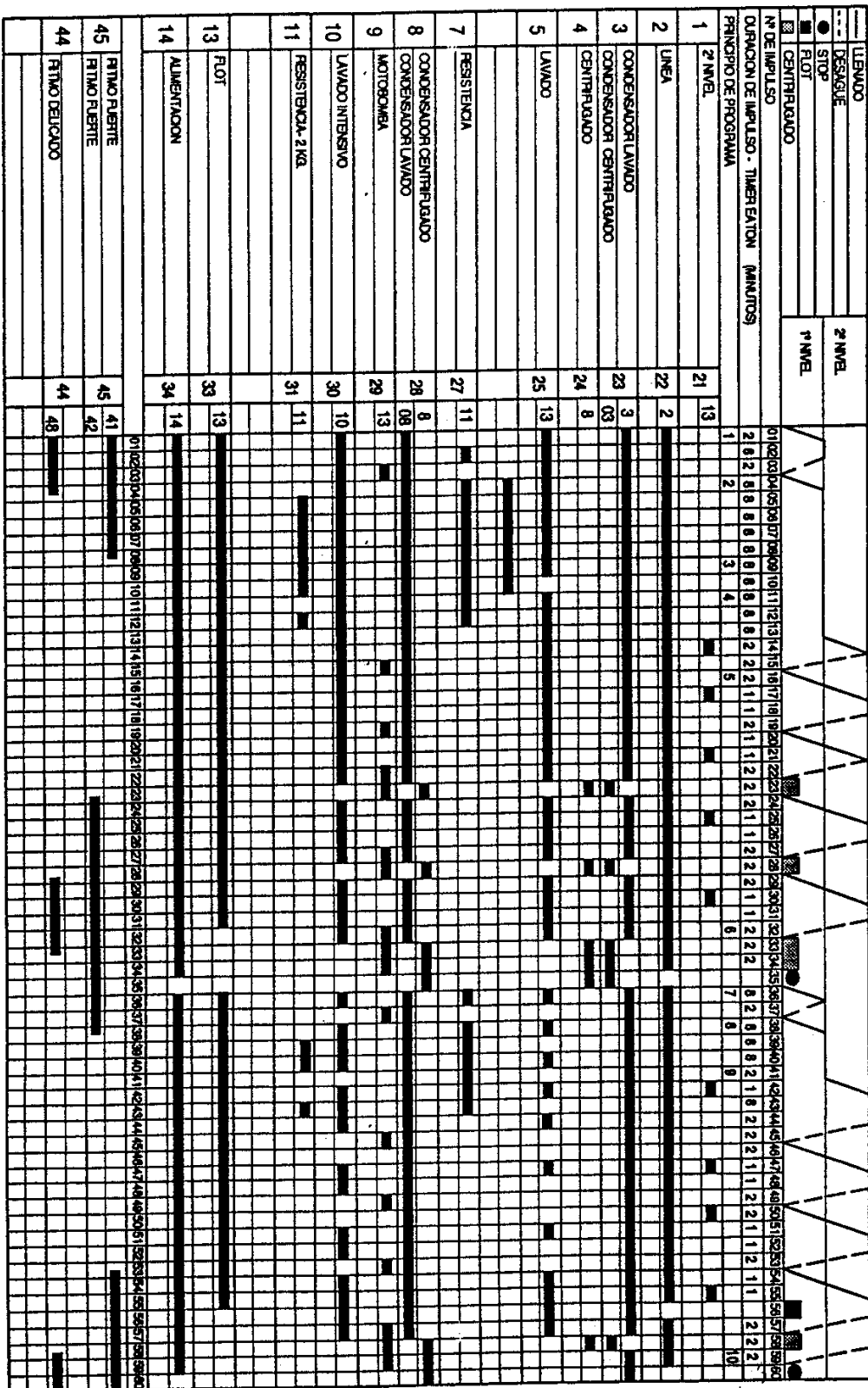


DIAGRAMA DE IMPULSOS (TIMER EATON)



CIRCUITO ELECTRICO

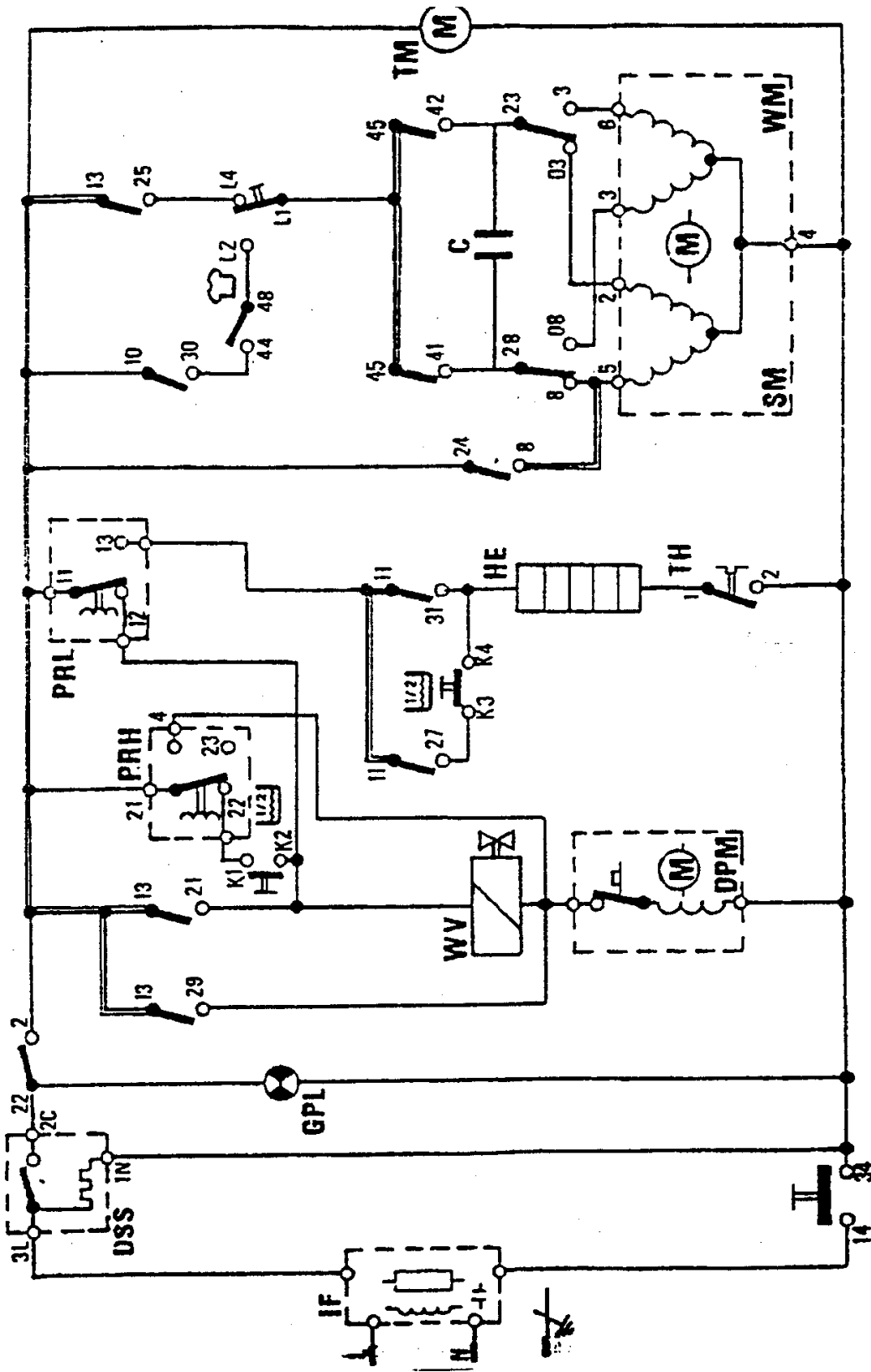


DIAGRAMA DE CABLEADO

